

# X61 Tablet models Setup Poster

P/N 42X4084

04/09/2007

Size : 11x14 inches

Color : 2 color job = ■ Process Black (This plate must be printed in PMS Process Black C)

■ Process Magenta (This plate must be printed in PMS 032cvc)

Font : IBM Fonts and Helvetica Neue Family

Material : 100 gsm gloss art paper (Use 100% recycled paper in only Japan.)

Blue line shows die-cut. DO NOT PRINT.

Please change the barcode No.

Please change the country name if the poster is printed in other than China.

## ThinkPad



### Raspakujte

- ThinkPad® računar
- Baterija
- Kabl za napajanje
- Ispravljač
- 2 TrackPoint® kapice
- Olovka za tablet - Svećlosna olovka - Rezervni vrhovi - Odstranjivač
- Uputstva
  - Instrukcije za podešavanje (ovaj letak)
  - Uputstvo za servis i rešavanje problema
  - Uputstvo za sigurnost i garanciju
  - Ostali dodaci i leci

### Osnovne instrukcije za podešavanje



Pre korišćenja računara pročitajte sigurnosne napomene i važne savete koji se nalaze u isporučnim uputstvima.

- 1** Instalirajte bateriju:  
Baterija je spremna za upotrebu.
- 2** Povežite napajanje:
- 3** Uključite napajanje:
- 4** "Pokaži i klikni" pomoću TrackPoint sistema pokazivanja:  
Pritisnite TrackPoint kapicu u pravcu u kojem želite da pomerite pokazivač. Levo i desno dugme ispod tastera za razmak imaju istu funkciju kao dugmad na mišu.
- 5** Konfigurirate operativni sistem preteći instrukcije na ekranu:  
Ovaj radni proces traje nekoliko minuta.
- 6** Za detaljne informacije pritisnite ThinkVantage® dugme:
- 7** Promena u tablični način rada  
Pomerite rezu za otpuštanje i otvorite ekran. Okrenite ekran za 180 stepeni u pravcu kazaljke na satu. Zatvorite ekran i pritisnite rezu prema dole.

## ThinkVantageDesign

**1** Antena za UltraConnect™ bežični LAN (glavna i sporedna)

**1a** Antena za UltraConnect bežični LAN (treća)\*  
\*Samo određeni modeli.

**2** Antena UltraConnect za bežični WAN\*  
\*Samo određeni modeli.

**3** Jednostruka brava

**4** Tablet dugmad

**5** Dugmad za jačinu i isključivanje zvuka

**6** Dugme za uključivanje

**7** ThinkVantage dugme

**8** Veb čitač nazad i napred

**9** Čitač otiska prsta\*  
\*Samo određeni modeli.

**10** TrackPoint centralno dugme

**11** Prekidač bežičnog radija

**12** Otpuštanje reze jednostruke brave

**13** Olovka tabličnog računara

**14** Fn taster

Koristite u kombinaciji sa ostalim tasterima da pokrenete specijalne ThinkPad funkcije.

- |  |                                  |  |                                 |
|--|----------------------------------|--|---------------------------------|
|  | Zaključavanje računara           |  | Rukovanje spoljnim uređajima    |
|  | Rukovanje baterijom i napajanjem |  | Hibernacija                     |
|  | Stanje pripravnosti              |  | Multimedijalne kontrole         |
|  | Rukovanje bežičnim vezama        |  | Promena jačine svetlosti ekrana |
|  | Promena postavki monitora        |  | Povećanje sadržaja na ekranu    |
|  | Promena postavki ulaznih uređaja |  |                                 |

P/N: 42X4084

# X61 Tablet models Setup Poster

P/N 42X4084

04/09/2007

Size : 11x14 inches

Color : 2 color job = ■ Process Black (This plate must be printed in PMS Process Black C)

■ Process Magenta (This plate must be printed in PMS 032cvc)

Font : IBM Fonts and Helvetica Neue Family

Material : 100 gsm gloss art paper (Use 100% recycled paper in only Japan.)

Blue line shows die-cut. DO NOT PRINT.

Please change the barcode No.

Please change the country name if the poster is printed in other than China.

## ThinkVantage Technologies

Za više informacija o ThinkVantage tehnologijama i elementima, pritiskom na ThinkVantage dugme otvorite ThinkVantage Centar produktivnosti.



### Centar produktivnosti

Centar produktivnosti je izvor informacija i alata koji pomažu postavljanje, razumevanje, održavanje i nadogradnju ThinkPad računara.



### Access Connections™

Access Connections omogućuje jednostavan prelaz između žičanog i bežičnog okruženja a istovremeno automatski rukuje sigurnosnim postavkama, štampačima, početnim stranicama i drugim postavkama koje su zavisne od lokacije.



### Sigurnosna rešenja za klijente (određeni modeli)

Jedinstvena kombinacija hardvera i softvera pomaže boljem čuvanju podataka, i vitalnih sigurnosnih informacija poput lozinke, ključeva enkripcije i elektronskih potpisa, a istovremeno štiti protiv neovlašćenog pristupa podacima.



### Rescue and Recovery™

Rescue and Recovery uključuje set alata za oporavak koji pomažu brzu dijagnozu, dobijanje pomoći i oporavak od pada sistema čak i u slučaju kada glavni operativni sistem ne može da se pokrene, ili ne možete da dobijete tim za podršku.



### System Migration Assistant™

System Migration Assistant brzom i tačnom migracijom podataka pomaže postavljanje novog računara u stanje operativne spremnosti.



### Ažuriranje sistema

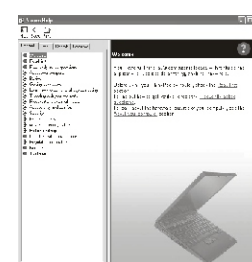
Ažuriranje sistema preuzima novi Lenovo softver, upravljačke programe i BIOS raspoloživ za ThinkPad računar.

Za više detalja pritisnite dugme ThinkVantage:



## Korišćenje Pristupa ka pomoći (onlajn uputstva) i isporučenih uputstava

Da pronađete detaljne informacije o ThinkPad računaru, pokrenite Pristup ka pomoći, pogledajte Uputstvo za bezbednost i garanciju ili Uputstvo za servis i rešavanje problema.

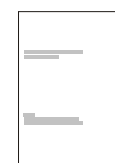


### Pristup ka pomoći

Pristup ka pomoći je opsežno onlajn uputstvo koje pruža odgovore na većinu pitanja o računaru, pomaže u konfiguraciji prethodno instaliranih funkcija i alata, ili u rešavanju problema.

Da otvorite Pristup ka pomoći, uradite jednu od sledećih stvari:

- Pritisnite ThinkVantage dugme. U meniju Brze veze u ThinkVantage Centru produktivnosti, kliknite na "Pristup ka onlajn pomoći."
- Kliknite Start, pomerite pokazivač na Svi programi, a zatim na ThinkVantage. Kliknite na Pristup ka pomoći.



### Uputstvo za bezbednost i garanciju

- Važne sigurnosne informacije
- Radno okruženje i druge važne napomene
- Informacije o garanciji



### Uputstvo za servis i rešavanje problema

- Uvod u druge izvore informacija
- Važni saveti za održavanje računara
- Dijagnostika i rešavanje problema
- Opcije oporavka
- Pomoć i servis
- Garancijske informacije za računar

\* Dodatne napomene o otvaranju paketa:

- 1) Neki modeli mogu imati elemente koji nisu navedeni.
- 2) Ako bilo koji element nedostaje ili je oštećen, obratite se preprodavcu na mestu kupovine.
- 3) Isporučeni hard disk sadrži sav softver potreban za oporavak na fabrički instalirane programe i aplikacije, što uklanja potrebu za diskovima za oporavak. Za više informacija, pogledajte "Opcije oporavka" u Uputstvu za servis i rešavanje problema.

© Copyright Lenovo 2007.  
Sva prava zadržana.

Sledeće su zaštitni žigovi kompanije Lenovo u Sjedinjenim Američkim Državama, drugim državama, ili u oba:

Lenovo  
Access Connections  
ThinkPad  
TrackPoint  
ThinkVantage  
UltraConnect  
Rescue and Recovery  
System Migration Assistant

Printed in China

