

X61 Tablet models Setup Poster

P/N 42X3484

04/09/2007

Size : 11x14 inches

Color : 2 color job = Process Black (This plate must be printed in PMS Process Black C) Process Magenta (This plate must be printed in PMS 032cvc)

Font : IBM Fonts and Helvetica Neue Family

Material : 100 gsm gloss art paper (Use 100% recycled paper in only Japan.)

Blue line shows die-cut. DO NOT PRINT.

Please change the barcode No.

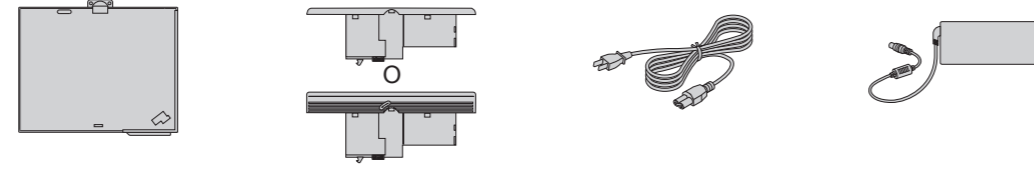
Please change the country name if the poster is printed in other than China.

ThinkPad



Disimballaggio

- Computer ThinkPad®
- Batteria
- Cavo di alimentazione
- Adattatore CA



- 2 cappucci Trackpoint®
 - Penna Tablet Digitizer
 - Manuali
- Istruzioni di installazione (questo foglio)
- Guida all'assistenza e alla risoluzione dei problemi
- Guida sulla sicurezza e sulla garanzia
- Altre pubblicazioni e volantini

Vedere il retro per parti non elencate, mancanti o danneggiate o per il CD di ripristino.

Istruzioni iniziali di installazione

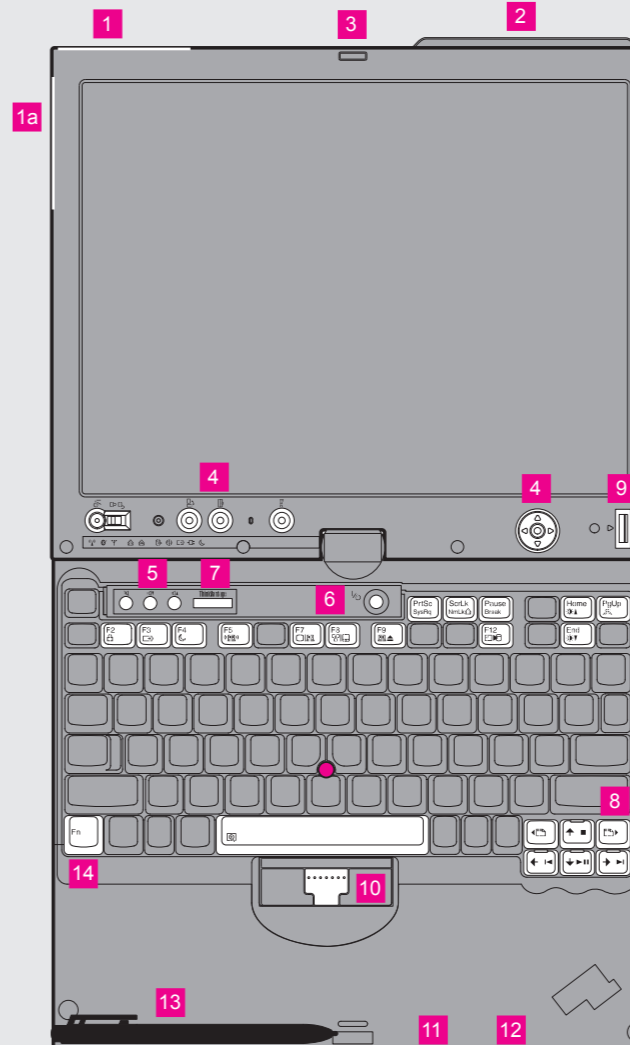


Prima di utilizzare il computer leggere le note sulla sicurezza e i suggerimenti più importanti inclusi nei manuali.

- 1** Installare la batteria:
La batteria è pronta per l'uso.
- 2** Collegare l'alimentatore:
- 3** Accendere il computer:
- 4** Puntare e fare clic con il sistema di navigazione TrackPoint:
Premere il cappuccio del TrackPoint nella direzione in cui si desidera spostare il puntatore. I pulsanti destro e sinistro sotto la barra spaziatrice funzionano come i pulsanti del mouse.
- 5** Configurare il sistema operativo secondo le istruzioni visualizzate sullo schermo:
Questa procedura può richiedere alcuni minuti.
- 6** Per ulteriori dettagli premere il tasto ThinkVantage:®
- 7** Trasformazioni in tavoletta
Far scorrere il gancio di chiusura e aprire lo schermo orario
Ruotare lo schermo di 180 gradi in senso orario
Chiedere lo schermo e far scorrere il gancio di chiusura.

ThinkVantage Design

- 1** Antenne wireless LAN UltraConnect™ (principale e secondaria)
- 1a** Antenna wireless LAN UltraConnect (terza)*
*Solo alcuni modelli.
- 2** Antenna wireless WAN UltraConnect*
*Solo alcuni modelli.
- 3** Blocco a una mano
- 4** Tasti tavoletta
- 5** Tasti volume e mute
- 6** Tasto di accensione
- 7** Tasto ThinkVantage
- 8** Avanti e indietro nel browser Web
- 9** Lettore di impronte digitali*
*Solo alcuni modelli.
- 10** Tasto centrale TrackPoint
- 11** Interruttore radio wireless
- 12** Sblocco a una mano
- 13** Penna Tablet Digitizer
- 14** Tasto Fn
Utilizzare insieme ad altri tasti per accedere a funzioni speciali del ThinkPad.



- F2** Blocco del computer
- F3** Gestione batteria ed alimentazione
- F4** Modalità standby
- F5** Gestione connessioni wireless
- F7** Modifica impostazioni dello schermo
- F8** Modifica impostazione dei dispositivi di input
- F9** Gestione periferiche esterne
- F12** Modalità sospensione
- Fn +** Controlli multimediali
- Home** / **End** Modifica luminosità dello schermo
- Ctrl +** Ingrandimento contenuto dello schermo

X61 Tablet models Setup Poster

P/N 42X3484

04/09/2007

Size : 11x14 inches

Color : 2 color job = ■ Process Black (This plate must be printed in PMS Process Black C)

■ Process Magenta (This plate must be printed in PMS 032cvc)

Font : IBM Fonts and Helvetica Neue Family

Material : 100 gsm gloss art paper (Use 100% recycled paper in only Japan.)

Blue line shows die-cut. DO NOT PRINT.

Please change the barcode No.

Please change the country name if the poster is printed in other than China.

ThinkVantage Technologies

Per ulteriori informazioni sulla tecnologia ThinkVantage ed altri argomenti, aprire ThinkVantage Productivity Center facendo clic sul pulsante ThinkVantage.



Productivity Center

Productivity Center guida l'utente ad un host di informazioni e a strumenti per installare, capire, gestire e migliorare il computer ThinkPad.



Access Connections™

Access Connections consente di trasformare facilmente un ambiente cablato in una rete wireless gestendo automaticamente le impostazioni di sicurezza, le stampanti, la home page e le impostazioni specifiche di altri contesti.



Client Security Solution (solo alcuni modelli)

Questa esclusiva combinazione di hardware e software consente di proteggere i dati includendo le informazioni essenziali per la sicurezza come le password, le chiavi di codifica e le credenziali elettroniche proteggendo dall'accesso non autorizzato ai dati.



Rescue and Recovery™

Rescue and Recovery include una serie di strumenti utili per una rapida diagnosi e ripristino in seguito ad un arresto anomalo del sistema, anche se il sistema operativo primario non può essere avviato e non fosse possibile contattare il team di supporto.



System Migration Assistant™

System Migration Assistant consente di migrare rapidamente ed accuratamente i dati e le impostazioni sul nuovo computer.



System Update

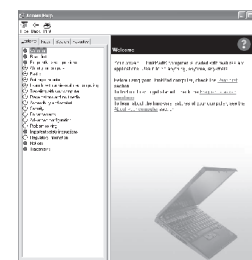
System Update consente di scaricare aggiornamenti del nuovo software Lenovo, driver e BIOS disponibili per il computer ThinkPad.

Per ulteriori informazioni premere il tasto ThinkVantage:



Utilizzo del manuale online Access Help e dei manuali inclusi

Per reperire informazioni dettagliate sul computer ThinkPad aprire Access Help o consultare la Guida sulla sicurezza sulla garanzia, oppure consultare la Guida all'assistenza e alla risoluzione dei problemi

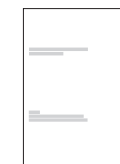


Access Help

Access Help è un esaustivo manuale online che fornisce risposte alla maggior parte delle domande sul computer, aiuta nella configurazione delle funzioni e degli strumenti preinstallati o nella risoluzione dei problemi.

Per aprire Access Help, effettuare una delle seguenti operazioni:

- Premere il tasto ThinkVantage. In Collegamenti rapidi di ThinkVantage Productivity Center, fare clic su "Access on-system help".
- Fare clic su Start, spostare il puntatore su Tutti i programmi, quindi su ThinkVantage. Fare clic su Access Help.



Guida sulla sicurezza e sulla garanzia

- Importanti informazioni sulla sicurezza
- Ambiente operativo e altre informazioni particolari importanti
- Informazioni sulla sicurezza



Guida all'assistenza e alla risoluzione dei problemi

- Introduzione ad altre risorse di informazione
- Importanti suggerimenti sulla manutenzione del computer
- Diagnostica e risoluzione dei problemi
- Opzioni di ripristino
- Supporto e assistenza
- Informazioni sulla garanzia del computer

* Note aggiuntive sul contenuto:

- 1) Alcuni modelli possono disporre di elementi non elencati.
- 2) In caso di componenti mancanti o danneggiati, rivolgersi al punto vendita.
- 3) Tutto il necessario per il ripristino dei file e le applicazioni preinstallate è disponibile sul disco rigido e non è pertanto necessario un disco di ripristino. Per ulteriori informazioni consultare "Opzioni di ripristino" nella Guida all'assistenza e alla risoluzione dei problemi.

© Copyright Lenovo 2007.
Tutti i diritti riservati.

I seguenti oggetti sono marchi Lenovo negli Stati Uniti, altri paesi o entrambi:

Lenovo
Access Connections
ThinkPad
TrackPoint
ThinkVantage
UltraConnect
Rescue and Recovery
System Migration Assistant

Printed in China

For Barcode Position Only