

# Nastavovací plagát Lenovo 3000 V100

P/N 42T8252

8/18/2006

Size : 11x14 inches

Color : 2 color job =  Process Black (This plate must be printed in PMS Process Black C)  
 Process Magenta (This plate must be printed in PMS 1375C)

Font : IBM Fonts and Helvetica Neue Family

Material : 100 gsm gloss art paper (Use 100% recycled paper in only Japan. )

Blue line shows die-cut. DO NOT PRINT.

Please change the barcode No.

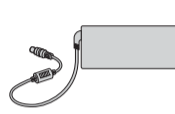
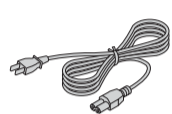
Please change the country name if the poster is printed in other than China.

## Lenovo 3000

lenovo

### Rozbalenie

- Počítač Lenovo 3000
- Batériová jednotka
- Napájací kábel
- Napájací zdroj



#### Manuály



- Nastavovacie pokyny (tento leták)
- Príručka o bezpečnosti a zárukách
- Príručka o servise a odstraňovaní problémov
- Ostatné prílohy alebo letáky

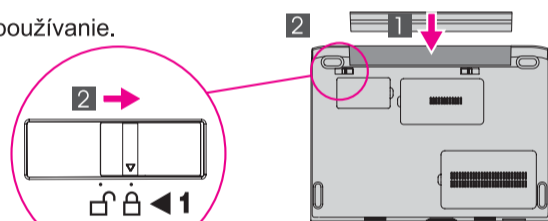
Na druhej strane sa nachádzajú poznámky o chýbajúcich, poškodených alebo neprítomných položkách a CD obnovy.

### Pokyny na úvodné nastavenie

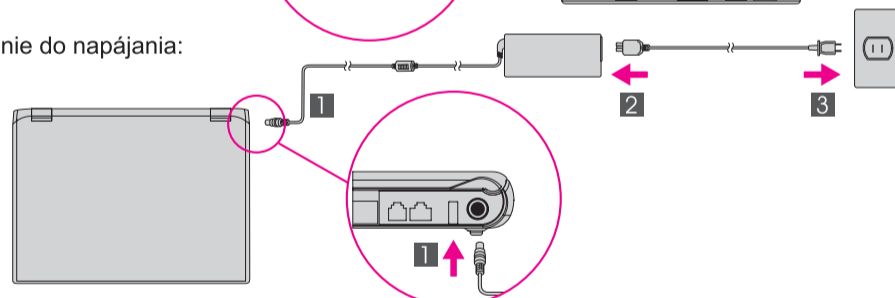


Skôr ako začnete počítač používať, prečítajte si bezpečnostné upozornenia a dôležité tipy, ktoré sú súčasťou priložených manuálov.

- 1** Inštalácia batériovej jednotky:  
Vaša batéria je pripravená na používanie.



- 2** Pripojenie do napájania:



- 3** Zapnutie napájania:



- 4** Nastavenie kurzora a kliknutie pomocou dotykovej plochy:  
Prstom prejdite po dotykovej ploche v smere, ktorým sa chcete posunúť. Ľavé a pravé tlačidlo pod medzerníkom a dotyková podložka fungujú ako tlačidlá myši.

- 5** Konfigurácia operačného systému podľa pokynov na obrazovke:  
Tento proces zaberie niekoľko minút a váš počítač sa môže niekoľkokrát reštartovať.

- 6** Podrobné informácie získate stlačením tlačidla Lenovo Care(SM):



- 1** Antény bezdrôtovej LAN

- 2** Integrovaná kamera\*  
\*Iba na určitých modeloch.

- 3** Tlačidlo napájania



- 4** Tlačidlo Lenovo Care



- 5** Tlačidlo rýchleho zapnutia  
Spustenie aplikácií z média pri zapnutí alebo vypnutí počítača.



- 6** Tlačidlá ovládania hlasitosti a stlmenia zvuku



- 7** Prepínač bezdrôtovej komunikácie



- 8** Snímač odtlačkov prstov\*  
\*Iba na určitých modeloch.

- 9** Kláves Fn  
Tento kláves použite v kombinácii s inými klávesmi na sprístupnenie špeciálnych funkcií

	Stlmenie zvuku			Zmena jasú obrazovky
	Tichšie			Prepnutie do režimu hibernácie
	Hlasnejšie			Domov
	Prepnutie do pohotovostného režimu			Koniec
	Riadiť bezdrôtové pripojenia			Ovládacie prvky multimédií
	Výber schémy zobrazovania			

