

# Lenovo 3000 V100 Beállítási útmutató

P/N 41W3477

3/31/2006

Size : 11x14 inches

Color : 2 color job =  Process Black (This plate must be printed in PMS Process Black C)  
 Process Magenta (Thin plate must be printed in PMS 1375C)@

Font : IBM Fonts and Helvetica Neue Family

Material : 100 gsm gloss art paper (Use 100% recycled paper in only Japan. )

Blue line shows die-cut. DO NOT PRINT.

Please change the barcode No.

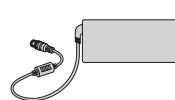
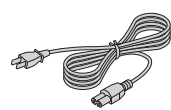
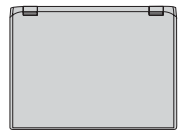
Please change the country name if the poster is printed in other than China.

## Lenovo 3000

lenovo

### Kicsomagolás

- Lenovo 3000 számítógép  Akkumulátor  Tápkábel  AC adapter



- Kézikönyvek



- Telepítési útmutató (ez a lap)
- Biztonsági és jótállási kézikönyv
- Üzemeltetési és hibajavítási kézikönyv
- Egyéb kiegészítők és szórólapok

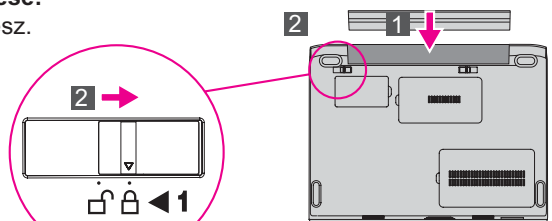
A hátdoldalon talál megjegyzést a fel nem sorolt, a hiányzó vagy a sérült elemekről és a helyreállítási CD-ről.

### Kezdeti beállítási utasítások

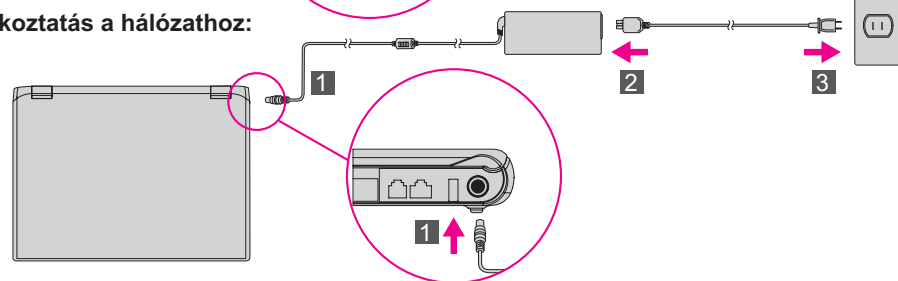


A számítógép használatba vétele előtt olvassa el a biztonsági előírásokat és a fontos tanácsokat a mellékelt kézikönyvekben.

- 1** Akkumulátor csomag telepítése:  
Az akkumulátor használatra kész.



- 2** Csatlakoztatás a hálózathoz:



- 3** Tápfeszültség bekapcsolása:



3

- 4** Mutatás és kattintás az érintő egérrel:  
Mozogjon abba az irányba az érintő egérrel, amerre mozgatni kívánja a mutatót. A bal és jobb gombok a léptető billentyű alatt, valamint az érintőfelület egérgombokként működnek.

- 5** Operációs rendszer beállítása a képernyőn megjelenő utasítások szerint:  
A folyamat több percet vesz igénybe, és a számítógép többször újraindulhat.

- 6** További részletekért nyomja meg a Lenovo Care™ gombot:



4

- 1** Rádiós LAN antenna

- 2** Beépített kamera\*  
\*Csak bizonyos modelleknél.

- 3** Tápfeszültség nyomógomb



- 4** Lenovo Care nyomógomb



- 5** InstantON gomb

Elindítja a média alkalmazásokat, amikor a számítógépet be- vagy Kikapcsolja.



- 6** Hangerő és elnyomás gombok



- 7** Rádiós vezérlés



- 8** Ujjlenyomat olvasó\*  
\*Csak bizonyos modelleknél.

- 9** Fn gomb

Más billentyűkkel kombinálva speciális funkciók elérésére



Némítás



Hangerő le



Hangerő fel



Készletléti állapotba léptetés



Hálózati kapcsolatok kezelése



Megjelenítési séma kiválasztása



Képernyő fényerejének változtatása



Belépés hibernált módba



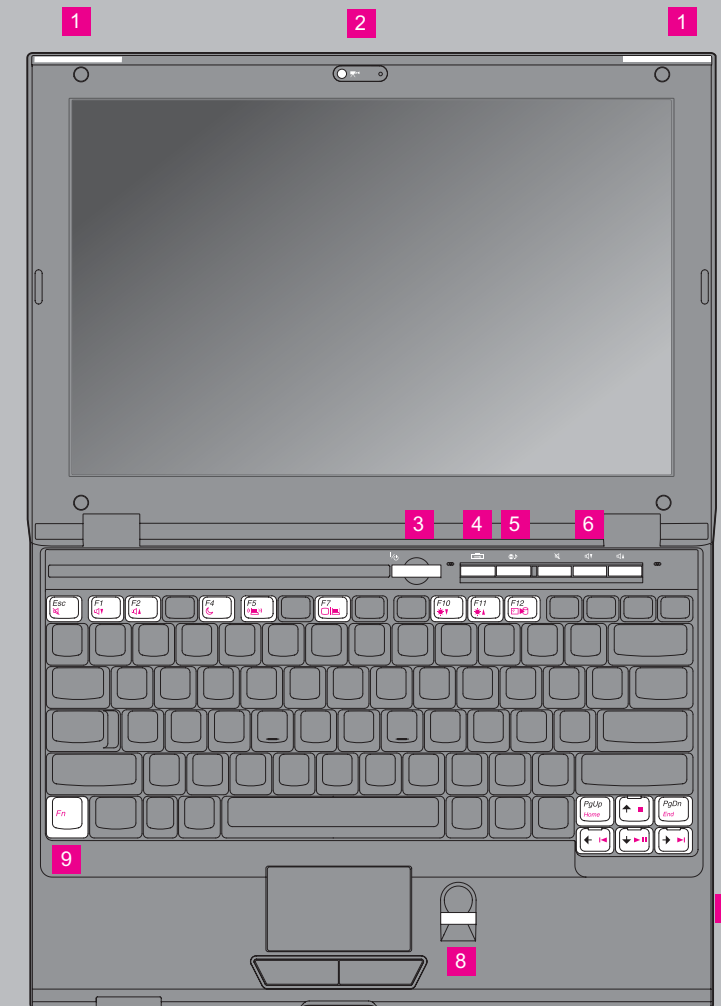
Eleje



Vége



Multimédia kezelőszervek



7

8

9



Font : IBM Fonts and Helvetica Neue Family

Material : 100 gsm gloss art paper (Use 100% recycled paper in only Japan. )

Blue line shows die-cut. DO NOT PRINT.

Please change the barcode No.

Please change the country name if the poster is printed in other than China.

## Lenovo 3000

lenovo

Megnyomva a Lenovo Care gombot a billentyűzeten, megnyílik a Lenovo Care. Ha tanulmányozni szeretné a technológiákat és más elemeket, válasszon ki egy témakört a Lenovo Care "Segítség és támogatás" című része alatt, és írja be a keresett szót a keresési kulcsszó mezőjébe.



### Lenovo Care

A Lenovo Care az információk és eszközök házigazdájaként végigvezeti a felhasználót a számítógép beállításán, tanulmányozásán, karbantartásán és Továbbfejlesztésén.



### Access Connections

Az Access Connections lehetővé teszi az észrevétlen átkapcsolást a vezetékes és a vezeték nélküli környezetek között, miközben automatikusan irányítja a biztonsági beállításokat, nyomtatókat, honlapokat és egyéb helyfüggő beállításokat.



### Presentation Director

A Presentation Director segítségével bizalmasan tervezhet és biztosíthat bemutatókat, még akkor is, ha távol van az irodájától.



### Rescue and Recovery

A Rescue and Recovery funkció olyan helyreállító eszközöket tartalmaz, amelyek segítséget nyújtanak a sérült rendszer diagnosztizálásában és helyreállításában, még akkor is, ha az elsődleges operációs rendszer nem tölthető be, Ön pedig nem tud kapcsolatba lépni a támogató csapattal.



### Message Center

A Message Center által megjelenített üzenetek tájékoztatást adnak a számítógépen előre telepített szoftverről. Az Üzenetközpont üzenetet küld az új frissítésekről is, amelyek révén a számítógépet naprakész állapotban tarthatja.



### Access Help

Az Access Help széleskörű online kézikönyv, amely választ ad a számítógéppel kapcsolatban felmerülő kérdések többségére, valamint segítséget nyújt az előre feltöltött jellemzők és eszközök konfigurálásához, illetve a hibák megoldásához.



### Help Center

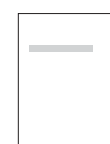
A Help Center online kézikönyv, amely tájékoztat a számítógépről. A Help Center segítséget és támogatást, valamint egyéb ajánlatokat is tartalmaz.

További tanulmányozás céljából nyomja meg a **Lenovo Care gombot**:



## A mellékelt kézikönyvek és a Help Center használata

A számítógépről részletes tájékoztatást talál a Biztonsági és jótállási kézikönyvben, az Üzemeltetési és hibajavítási kézikönyvben, illetve a Help Centerben.



### Biztonsági és jótállási kézikönyv

- Fontos biztonsági információk
- Jótállási tájékoztatás



### Üzemeltetési és hibajavítási kézikönyv

- Egyéb információforrások ismertetése
- Fontos tanácsok a számítógép megóvásához
- Diagnosztika és hibaelhárítás
- Helyreállítási lehetőségek
- Segítség és szerviz
- Számítógépre vonatkozó jótállási tájékoztatás



A Help Center megnyitásához nyomja meg a **Lenovo Care gombot**, és válasszon ki egy témakört a **Lenovo Care "Segítség és támogatás"** opciója alatt.



### Számítógép tanulmányozása

- Rendszerjellemzők használata
- Konfigurálás
- Védelem & helyreállítás
- Letöltés & frissítés
- Naprakész állapotban tartás



### Segítség & támogatás

- Kézikönyvek megtekintése
- Támogatási információk keresése
- Hiba diagnosztizálás
- Letöltés & frissítés
- Szakértő kérdése



### Egyéb ajánlatok böngészése

- Egésznapos rendelkezésre állás elérése
- Lehetőségek a számítógéphez
- Új arculatok a munkaasztalhoz
- Szolgáltatások a számítógéphez