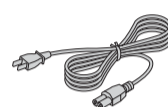
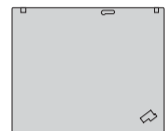


ThinkPad®

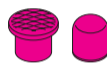


Despachetați

- Calculator ThinkPad®
- Acumulator
- Cordon de alimentare
- Adaptor c.a.



- 2 capișoane TrackPoint®
- Manuale



- Instrucțiuni de configurare (această pagină)
- Ghid pentru măsuri de siguranță și garanție
- Ghid de service și depanare
- Alte broșuri și fluturași

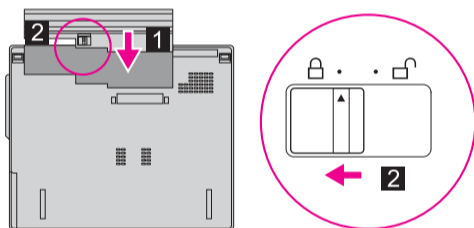
Vedeți pe spate pentru note despre componente nelistate, lipsă sau deteriorate și despre CD-ul de recuperare.

Instrucțiuni de setare inițială

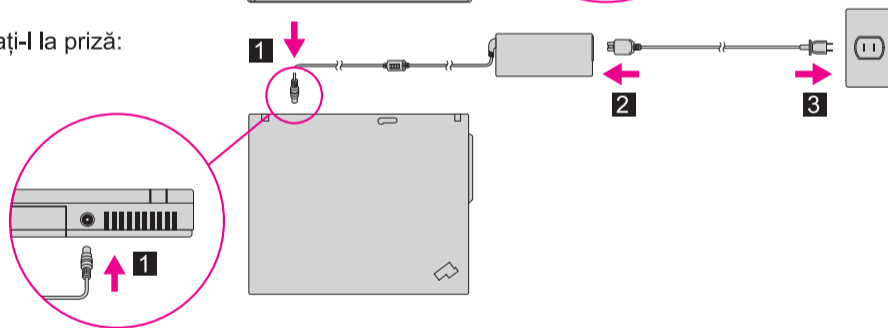


Înainte de a folosi calculatorul, citiți anunțurile privind măsurile de siguranță și sugestiile importante din manuale.

- 1** Instalați acumulatorul:
Bateria este pregătită de folosire.



- 2** Conectați-l la priză:



- 3** Porniți calculatorul:



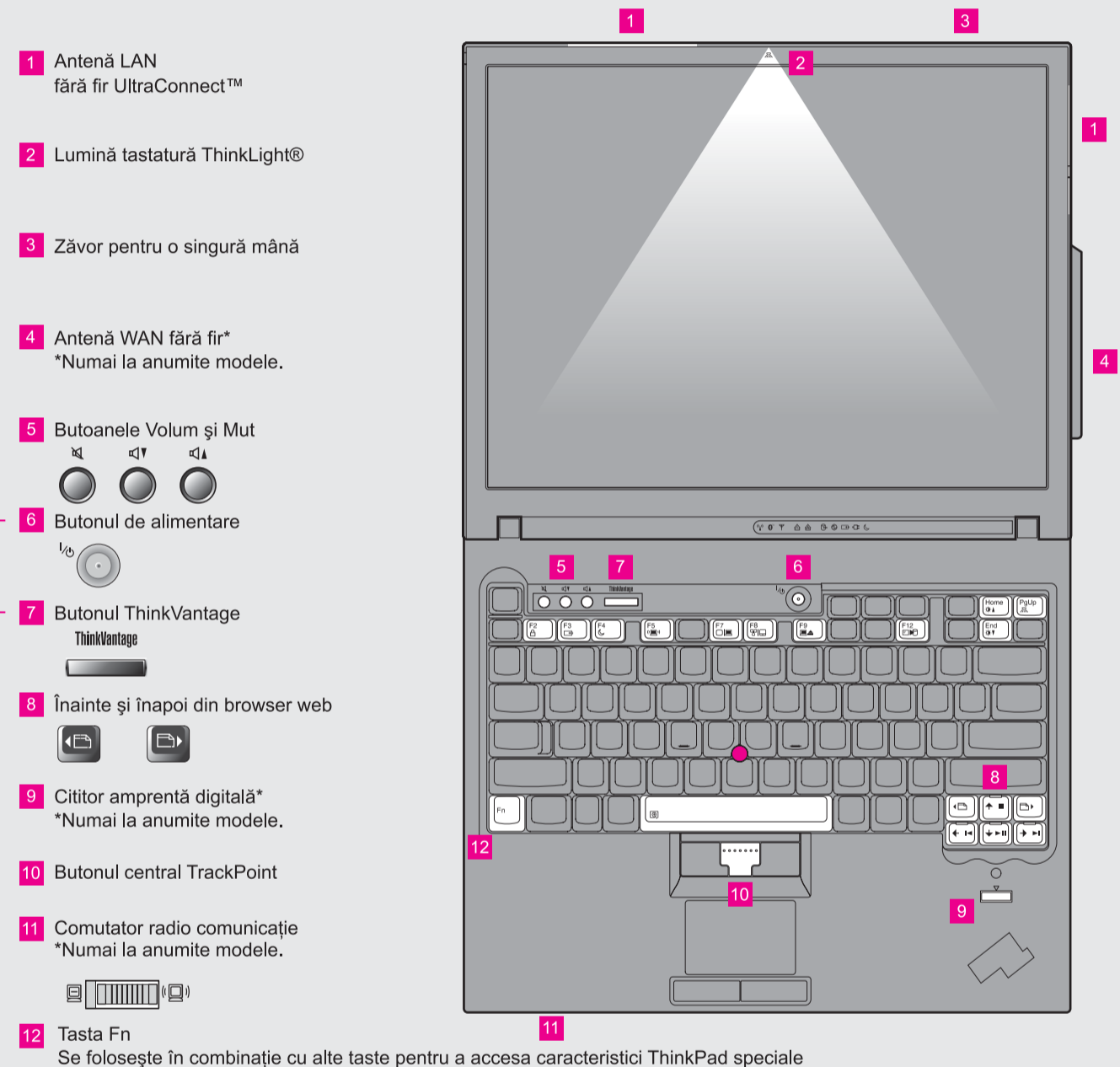
- 4** Indicați și faceți clic cu sistemul de navigare UltraNav™ Multi-pointing:
Apăsăți capișonul TrackPoint sau mutați degetul pe touch-pad în direcția în care doriți să se deplaseze indicatorul. Butoanele din stânga și din dreapta, de sub bara de spațiu sau touch-pad, funcționează la fel ca și butoanele din stânga și din dreapta ale mouse-ului.

- 5** Configurați sistemul de operare urmând instrucțiunile de pe ecran:
Acest proces ia câteva minute și calculatorul poate să repornească de mai multe ori.

- 6** Pentru informații mai detaliate, apăsați butonul ThinkVantage



ThinkVantage™ Design



- 1** Antenă LAN fără fir UltraConnect™

- 2** Lumină tastatură ThinkLight®

- 3** Zăvor pentru o singură mână

- 4** Antenă WAN fără fir*
*Numai la anumite modele.

- 5** Butoanele Volum și Mut



- 6** Butonul de alimentare



- 7** Butonul ThinkVantage

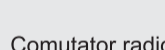


- 8** Înainte și înapoi din browser web



- 9** Cititor amprentă digitală*
*Numai la anumite modele.

- 10** Butonul central TrackPoint



- 11** Comutator radio comunicație
*Numai la anumite modele.



- 12** Tasta Fn
Se folosește în combinație cu alte taste pentru a accesa caracteristici ThinkPad speciale

	Blocare calculator		Intrare în hibernare
	Gestionare baterie și alimentare		Pornire/oprire ThinkLight
	Intrare în stare de veghe		Elemente de control multimedia
	Gestionare conexiuni rețea		Modificare luminozitate ecran
	Modificare setări afișare		Mărire conținut ecran
	Modificare setări dispozitiv de intrare		
	Gestionare dispozitive externe		