

X60 Series Setup Poster

P/N 39T9485

12/02/2005

Size : 11x13 inches

Color : 2 color job = ■ Process Black (This plate must be printed in PMS Process Black C)

■ Process Magenta (This plate must be printed in PMS 032cvc)

Font : IBM Fonts and Helvetica Neue Family

Material : 100 gsm gloss art paper (Use 100% recycled paper in only Japan.)

Blue line shows die-cut. DO NOT PRINT.

Please change the barcode No.

Please change the country name if the poster is printed in other than China.

ThinkPad®



Desempaquete

- Sistema ThinkPad(R)
- Batería
- Cable de alimentación
- Adaptador de CA
- 2 capuchones del TrackPoint(R)
- Manuales
 - Instrucciones de instalación (esta hoja)
 - Guía de servicio y de resolución de problemas
 - Guía de seguridad y de garantía
 - Otros suplementos o panfletos

Consulte el reverso para ver notas sobre los elementos que falten, no listados o dañados y el CD de recuperación.

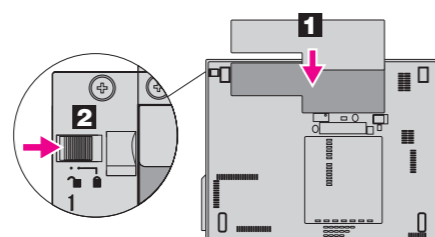
Instrucciones de instalación



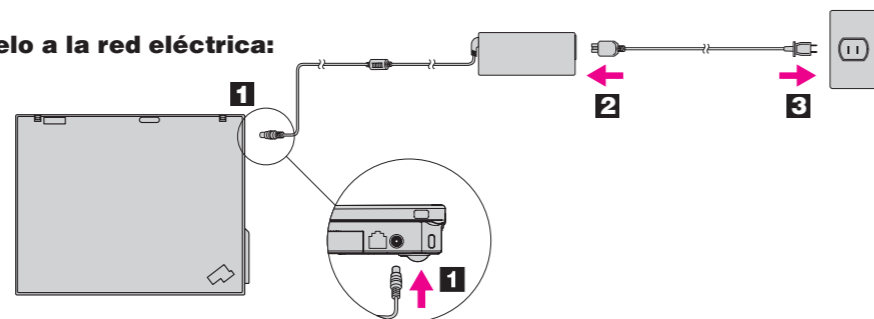
Lea los avisos de seguridad y los consejos importantes de los manuales que se incluyen antes de utilizar el sistema.

1 Instale la batería:

La batería está lista para su utilización.



2 Conéctelo a la red eléctrica:



3 Enciéndolo:



4 Apunte y pulse con el sistema de navegación del TrackPoint(R):

Pulse el capuchón del TrackPoint en la dirección en la que desee mover el puntero. Los botones derecho e izquierdo debajo de la barra espaciadora funcionan como los botones de un ratón.

5 Configure el sistema operativo siguiendo las instrucciones en pantalla:

Este proceso tarda varios minutos y es posible que el sistema se reinicie varias veces.

6 Para obtener información más detallada, pulse el botón ThinkVantage



Diseño ThinkVantage™

1 Antena de LAN inalámbrica UltraConnect(TM)

2 Luz del teclado ThinkLight(R)

3 Pestillo que se abre con una sola mano

4 Antena de WAN inalámbrica*

*Sólo modelos específicos.

5 Botones de volumen y de silencio



6 Botón de encendido



7 Botón ThinkVantage



8 Avance y retroceso del navegador Web



9 Lector de huellas dactilares*

*Sólo modelos específicos.

10 Botón central del TrackPoint

11 Conmutador de radio inalámbrica

12 Tecla Fn

Utilícela en combinación con otras teclas para acceder a las características especiales de ThinkPad

	Bloquear el sistema		Entrar en modalidad de hibernación
	Gestionar la batería y la alimentación		Encender/Apagar la ThinkLight
	Entrar en modalidad de espera		Controles multimedia
	Gestionar las conexiones de red		Cambiar el brillo de la pantalla
	Cambiar los valores de pantalla		Ampliar el contenido de la pantalla
	Cambiar los valores del dispositivo de entrada		
	Gestionar los dispositivos externos		

P/N: 39T9485