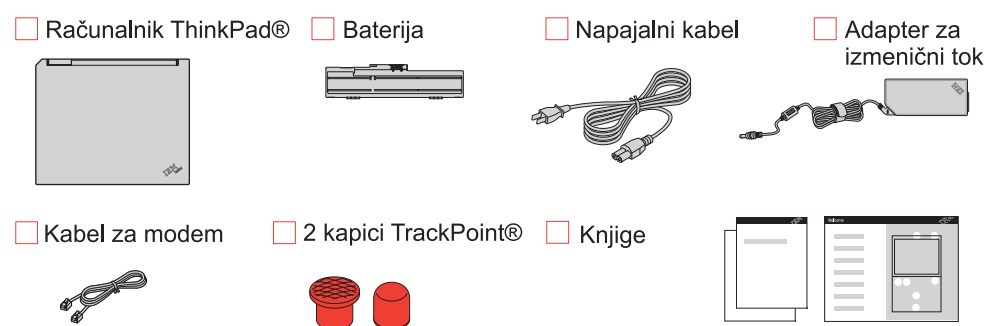


# ThinkPad

## Navodila za začetno namestitvev

Za podrobnejše informacije pritisnite gumb Access IBM.

### 1 Razpakirajte:



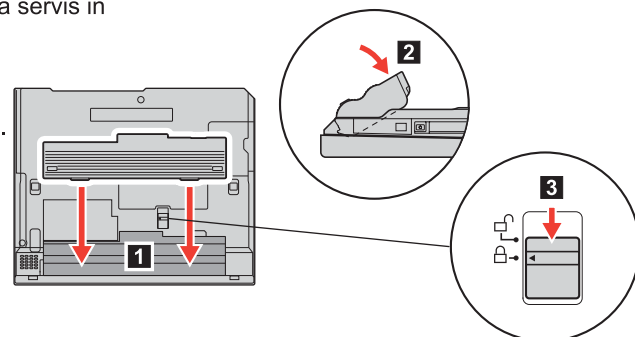
\* V opombah si preberite o navedenih, manjkajočih ali poškodovanih predmetih in obnovitveni CD plošči.

- Navodila za namestitev (ta list)  
- Priročnik za servis in odpravljanje težav  
- Ostali dodatki ali letaki

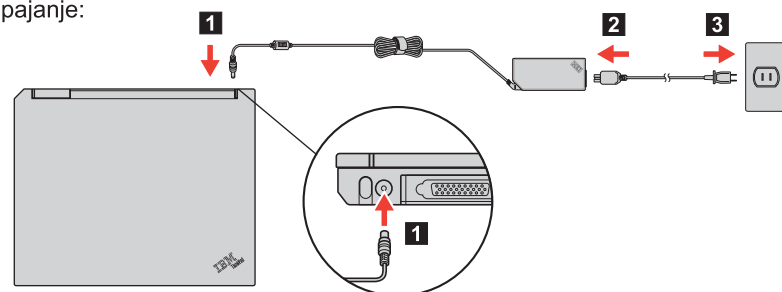
Opomba: Pred uporabo računalnika preberite varnostna obvestila v Priročniku za servis in odpravljanje težav.

### 2 Namestite baterijo:

Baterija je pripravljena za uporabo.



### 3 Priključite na napajanje:



### 4 Vključite napajanje:



### 5 Kažite in klikajte s sistemom za krmarjenje TrackPoint(R):

S TrackPointom usmerjajte kazalec v želeni smeri. Levi in desni gumb pod preslednico delujeta kot miškina gumba.

### 6 Po navodilih na zaslonu konfigurirajte operacijski sistem:

Postopek traja nekaj minut in računalnik se lahko večkrat ponovno zažene.

### 7 Za podrobnejše informacije pritisnite gumb Access IBM:



## ThinkVantage™ Design

Brezžična antena  
UltraConnect™  
Optimalna postavitev zagotavlja vrhunski doseg in delovanje

Lučka tipkovnice  
ThinkLight™  
Osvetli tipkovnico, da omogoči delo v temi



Gumbi za glasnost in nemo



Upravljanje brezžične povezave



Presentation Director  
Preprosto izvajanje predstavitev ali uporaba več monitorjev



EasyEject  
Uporabite za izklapljanje in odstranjevanje priključnih naprav

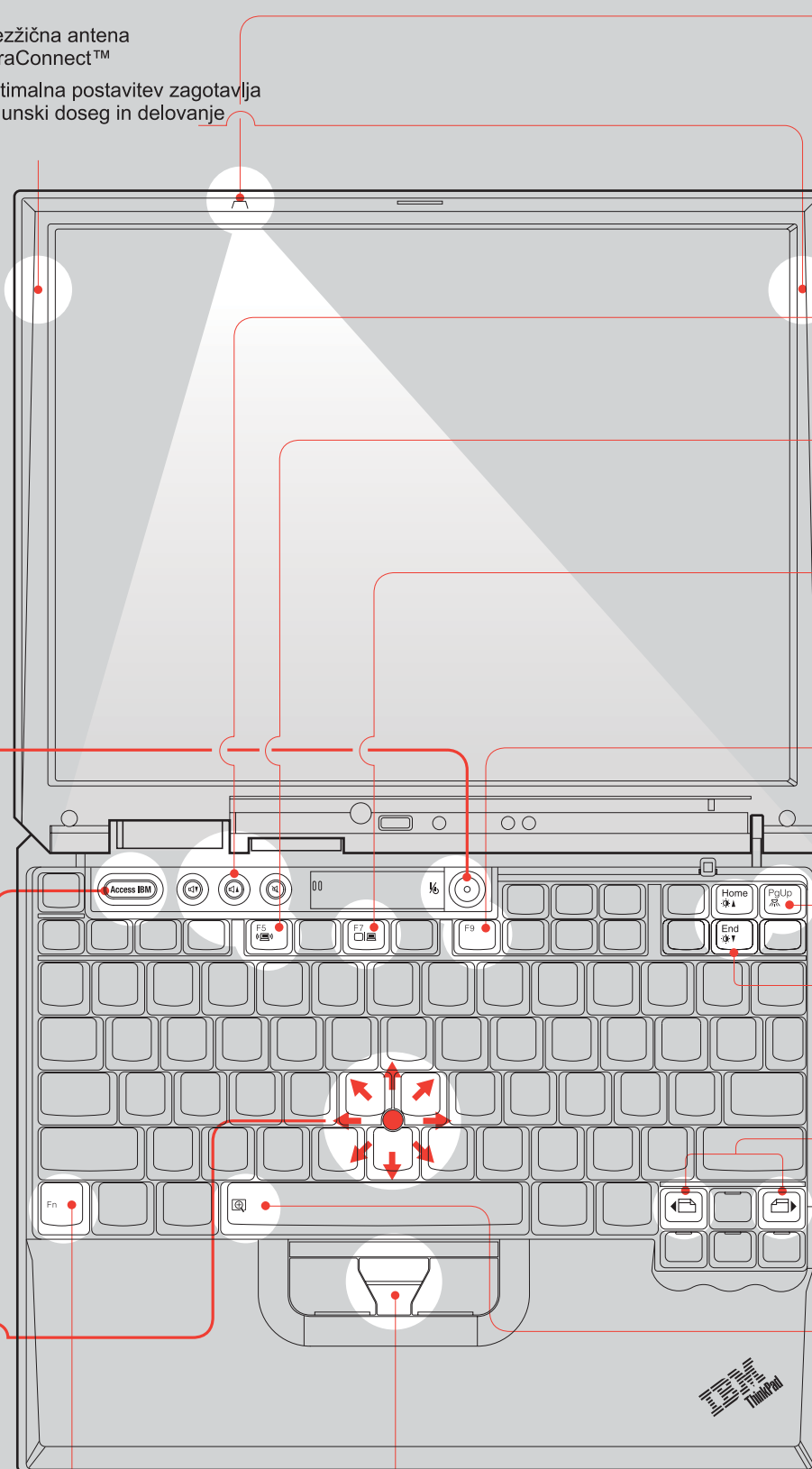


Regulacija svetlosti



Navigacijske tipke za internet  
Spletni brskalnik nazaj in naprej

Povečava za celoten zaslon  
Poveča celoten zaslon



Tipka Fn  
Uporaba v kombinaciji tipk z modrimi ikonami za dostop do posebnih funkcij ThinkPad-a

Osrednji gumb TrackPoint  
Pomikanje po dokumentih ali povečava področja zaslona

P/N: 39T5782