

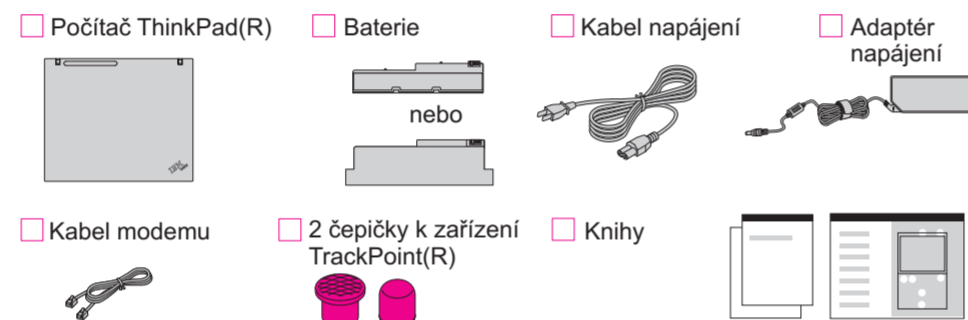
ThinkPad

Návod k nastavení

Další informace získáte, stisknete-li tlačítko Access IBM.



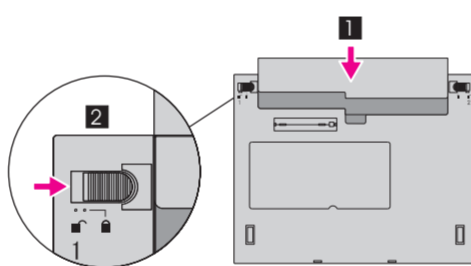
1 Vybalte:



* Na zadní straně naleznete poznámky o neuvedených, chybějících nebo poškozených položkách a o CD pro obnovu.
- Návod k nastavení (tento dokument).
- Příručka pro základní servis a odstraňování problémů.
- Další dodatky a pokyny.

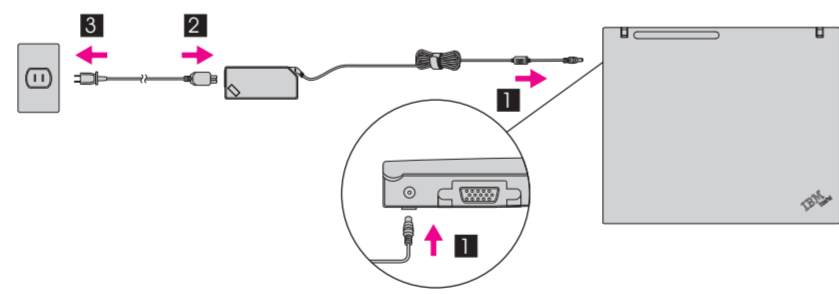
2

Instalujte baterii:
Baterie je připravená k použití.
Poznámka: Některé modely mají baterii jiného tvaru.



3

Připojte počítač ke zdroji proudu:



4

Zapněte počítač:



5

Navigační systém Point&click se zařízením TrackPoint(R):
Zatlačením na kolík zařízení TrackPoint v požadovaném směru posunete ukazatel. Levé a pravé tlačítko pod mezerníkem fungují jako tlačítka myši.

6

Operační systém nastavte podle pokynů na obrazovce:
Tento proces trvá několik minut a počítač může několikrát restartovat.

7

Další informace získáte, stisknete-li tlačítko Access IBM:



ThinkVantage™ Design

UltraConnect(TM) Wireless Antenna
Optimální umístění poskytuje výborný dosah a výkon.

Západka ovládaná jednou rukou

ThinkLight(R) osvětlení klávesnice
Osvětluje klávesnici, aby bylo možné pracovat ve tmě.



Tlačítka ovládaní hlasitosti

Ovládaní bezdrátového připojení
Fn + F5

Presentation Director
Pro snadné prezentace nebo použití více monitorů.



EasyEject
Použijte pro odpojení a odebrání přípojitelých zařízení.



Ovládaní jasu



Napájený konektor USB
Použijte optické jednotky USB bez samostatného adaptéru napájení.

Navigační klávesy pro Internet
Klávesy Vpřed a Zpět pro webový prohlížeč.

Klávesa Full Screen Magnifier
Zvětší celou obrazovku.



Správa napájení



Klávesa Fn
Použijte spolu s modře označenými klávesami pro vyvolání speciálních funkcí počítače ThinkPad.

Prostřední tlačítko zařízení TrackPoint
Pro procházení dokumentů nebo zvětšení části obrazovky.

Snímač otisku prstu
Změňte přihlašovací hesla pro jednoduché a bezpečné přihlášení uživatele.
Týká se jen některých modelů.

P/N: 39T2163