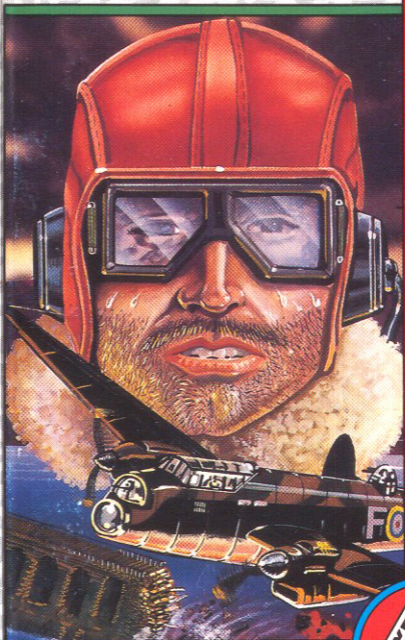


AMSTRAD CPC

DAMBUSTERS

DAMBUSTERS



AMSTRAD CPC



HINTS & TIPS

Stellen Sie am Anfang des Spieles den Schwierigkeitsgrad ein, indem Sie eine der Tasten 1-3 drücken.

Alle Besatzungsmitglieder werden vom Spieler gesteuert. Wählen Sie ein Mitglied, indem Sie die entsprechende Nummer drücken.

1 – Pilot, 2 – Bordschütze vorn, 3 – Bordschütze hinten, 4 – Bombenschütze, 5 – Navigator, 6 – Erster Flugingenieur, 7 – Zweiter Flugingenieur (Staffelführeroption), 8 – Statusbericht.

Pilot: Benutzen Sie die Spielsteuerung, um das Flugzeug zu fliegen. Ihre Instrumente sind von links nach rechts: Höhenmesser, Richtungskompaß, künstlicher Horizont und Geschwindigkeitsanzeiger. Wenn das Intercom blinkt, fliegen Sie zu niedrig.

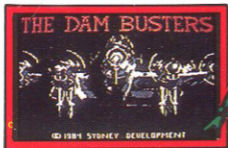
Bordschütze vorn: Schießen Sie feindliche Flugzeuge mit dem Joystick ab. Wenn die Bombe mit 5000 U/min rotiert, wird das Bombensvisier eingeblendet, das Sie auf den Damm abstimmen müssen.

Bordschütze hinten: Joystick benutzen und alle Flugzeuge abschießen.

Bombenschütze: Nur bei Dammannäherung benutzen. Wählen Sie entweder den Schalter für die Bombenrotation oder den für die Scheinwerfer. Joystick nach oben oder unten bewegen und gleichzeitig Feuerknopf drücken, um ein- oder auszuschalten. Sie müssen unterhalb 30m (100 Fuß) sein, um die Scheinwerfer sehen zu können; wenn sie einander berühren, sind Sie in der richtigen Flughöhe.

Navigator: Zeigt Karte mit der momentanen Position. Bewegen Sie den Cursor über den Bildschirm, um Ihre Route zu wählen. Es gibt sechs Karten, die Sie durchqueren müssen. Drücken Sie den Feuerknopf, um einen Markstein zu plazieren, und dann können Sie mit dem Pilotenbildschirm auf ihn zufliegen.





THE BRIEF

Wiederholen Sie den klassischen Dambusters-Angriff des Zweiten Weltkriegs! Sie spielen Pilot, Navigator, Ingenieur, und Bordschütze und werfen die legendäre Springbombe ab, um die Dämme zu zerstören und damit Ihren Auftrag auszuführen.




Screen Shots may differ from your computer



9 781852 880972



 Bevölkerung

 Militär

 Industrie

 Flughafen

 Damm

 Radar

 Lancaster's momentane Position

 Navigationscursor

Flugingenieur: Der erste Flugingenieurbildschirm zeigt von links nach rechts und von oben nach unten: Boosteranzeige, Feuerlöchersteuerung, U/min-Anzeiger, Drosseln und Boosters. Mit dem schwarzen Punkt können Sie Instrumente wählen und benutzen. Der zweite Ingenieur wird beim Abheben gebraucht. Die Instrumente sind von oben nach unten: Benzinuhren, Klappenanzeiger, Seitenruder, Klappe hoch/runter und Landegestell einziehen/ausfahren. Benutzen Sie die Instrumente wie beim ersten Ingenieur.

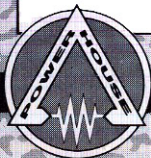
Statusbericht: Gibt verschiedene Informationen über den Status des Flugzeuges.

Dammannäherung: Ihre Geschwindigkeit muß 232 Meilen/h Stunde sein, Ihre Flughöhe 60 Fuß und Ihre Entfernung vom Damm 800 Yards, mit einer Bombenrotation von 500 U/min. Wenn Sie dies erreicht haben, drücken Sie den Feuerknopf auf dem Bildschirm des vorderen Bordschützen.

Zum Laden CTRL festhalten und kleine ENTER-Taste drücken. Cursorastasten oder Joystick verwenden.

H — Pause
 ENTER — Fortsetzen
 ESC — Spielabbruch

Dambusters wurde von Sydney Development Corporation konzipiert.






PROGRAMMER PROFILE

Dambusters was designed by the Sydney Development Corporation.

PROGRAMMERS!

Is your software powerful enough for The Power House? Send your games to us and you could join many other successful programmers who have had their work published by The Power House.

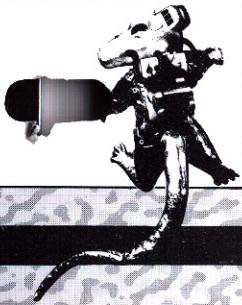




POWERHOUSE PUBLISHING LIMITED
204 WORPLE ROAD, LONDON SW20 8PN

All rights reserved. No part of this program may be recorded, duplicated, or transferred in any form onto any media without prior written authorisation from Powerhouse Publishing Limited. Hiring and lending of this product is strictly prohibited.

© POWERHOUSE PUBLISHING LIMITED 1988





DAMBUSTERS



AMSTRAD