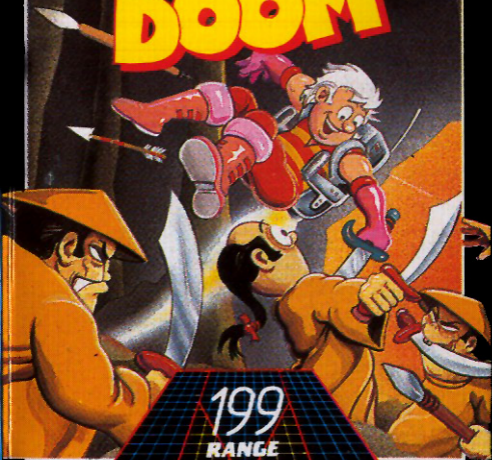


Amstrad/
Schneider

· MASTERTRONIC ·

CAVES OF DOOM



199
RANGE

· MASTERTRONIC ·

IA 0084

CAVES OF DOOM

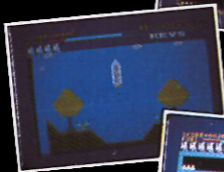
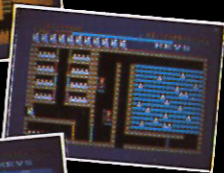
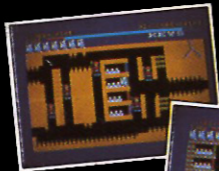
AMSTRAD/
SCHNEIDER

You are imprisoned in caves deep within the bowels of Doom. To escape you must find 5 keys, one of which is in three pieces, which are hidden in the thirty caves but the Lord of Darkness is sure to keep you trapped for ever . . . or is he?

MANUFACTURED IN THE U.K.



The Screen Displays



The Aim of the Game

Whilst exploring the planet Doom you were captured by the guards of the ruthless Lord of Darkness.

You are now imprisoned in caves deep within the bowels of Doom but are determined to escape. To do so you must find five keys, one of which is in three pieces, which are scattered around the caves.

However, the odds are against you as the Lord of Darkness has laid traps in the caves and has sent many thousands of his bloodthirsty minions to thwart your mission.

You are unarmed and, therefore, must use your wits to avoid certain death on Doom.

Screen Editor

Built into the game is a screen editor with which you may view and alter the thirty locations using any of the 256 defined characters or define your own with the character editor.

Editor mode - Press E to enter screen editor.

Press SHIFT and CURSOR keys or use a joystick to move the cursor. Press fire button or copy key to point the character on the screen. If you wish to change a character press C to enter the character editor. Use the cursor keys to move around the character box.

Press the FIRE button or copy key to alter character. Press the Escape key to return to the opening screen.

To save any alterations you make, return to the opening screen, place a blank tape in your cassette unit and press the S key. To load your version of the game, first load Caves of Doom then place your tape in cassette unit and press the L key.

Controls

or Joystick -

H - Pause

S - Restart

G - Start game

Keyboard -

Cursor Keys

LOADING INSTRUCTIONS

Hold down CTRL and press the small
ENTER key.

The program code, graphic representation and artwork are the copyright of Mastertronic and may not be reproduced, stored, hired or broadcast in any form whatsoever without the written permission of Mastertronic. All rights reserved.

© Mastertronic Limited 1985

Made in Great Britain

Design & Artwork: Word & Pictures Ltd., London.

INSTRUCTIONS DE CHARGEMENT

**Appuyer en même temps sur
CTRL, et sur la petite touche
ENTER.**

Alors que vous étiez en train d'explorer la Planète Maudite, les gardes de l'impitoyable Seigneur de l'Ombre vous ont capturé.

Vous êtes maintenant emprisonné dans les grottes dans les entrailles de la planète mais voulez vous échapper. Pour cela, il vous faut trouver cinq clefs, dont l'une est en trois morceaux, dispersées dans les grottes.

Toutefois les chances sont contre vous, car le Seigneur de l'Ombre a piégé les grottes et a envoyé des milliers de ses sbires assoiffés de sang pour vous empêcher de mener à bien votre mission.

Vous n'êtes pas armé et vous devez donc utiliser votre intelligence pour éviter une fin certaine sur la Planète Maudite.

Editeur d'écran

Un éditeur d'écran est incorporé dans ce jeu; il vous permet de visualiser et de changer les trente emplacements en utilisant un des 256 caractères définis ou de définir les vôtres à l'aide de l'éditeur de caractères.

Mode éditeur - Appuyer sur E pour entrer dans l'éditeur d'écran. Pour déplacer le curseur, appuyer sur SHIFT et sur les touches du CURSEUR, ou bien utiliser une manette de jeu. Appuyer sur le bouton de tir ou sur la touche Copy pour désigner le caractère sur l'écran. Pour changer un caractère, appuyer sur C pour entrer dans l'éditeur de caractères. Avec les touches du curseur vous pouvez vous déplacer dans le carré de caractères.

Appuyer sur le bouton de tir ou sur la touche Copy pour changer le caractère. Appuyer sur Escape pour revenir à l'écran d'ouverture.

Pour sauvegarder tout changement réalisé, revenir à l'écran d'ouverture, mettre une cassette vierge dans le lecteur de cassettes et appuyer sur la touche S. Pour charger votre propre version du jeu, charger d'abord les Grottes de la Planète Maudite puis placer votre cassette dans le lecteur de cassettes et appuyer sur la touche L.

Commandes

ou Manette de jeu -

← - Pause

↻ - Redémarrer

G - Commencer le jeu

Clavier:-

Touches du curseur

ISTRUZIONI PER IL CARICAMENTO

**Tenere schiacciato CTRL e
schiacciare il tasto piccolo
ENTER.**

Mentre stavate esplorando il pianeta Doom siete stato catturato dalle guardie del maligno Signore delle Tenebre.

Ora siete imprigionato nelle caverne che si trovano al centro del pianeta, ma siete deciso a scappare. Per poter evadere, però, dovrete trovare cinque chiavi, una delle quali è divisa in tre pezzi, che sono in punti diversi delle caverne.

Non avete armi, e pertanto dovrete usare la vostra intelligenza per evitare la morte certa sul pianeta Doom.

Tuttavia, tutto è contro di voi, perché il Signore delle Tenebre ha costruito delle trappole nelle caverne ed ha inviato migliaia dei suoi seguaci assetati di sangue ad impedirvi la fuga.

Edizione dell'Immagine

Il gioco comprende un sistema di edizione dell'immagine che vi consentirà di cambiare il luogo di azione, usando uno qualsiasi dei 256 caratteri definiti o definendone uno vostro che sia compreso nell'edizione dei caratteri.

Modo di edizione dell'immagine - Schiacciate E per inserire l'edizione dell'immagine. Schiacciare SHIFT e CURSOR, o usare la barra di comando per muovere il cursore. Schiacciare il bottone del fuoco o copiare il tasto per indicare il carattere sullo schermo. Se desideraste cambiare un carattere, schiacciate C per inserire l'edizione del carattere. Usare i tasti del cursore per spostare la scatola del carattere.

Schiacciare il bottone del fuoco o copiare il tasto per cambiare il carattere. Schiacciare il tasto di uscita [Escape] per ritornare all'immagine iniziale.

Per poter conservare i cambiamenti da voi effettuati, ritornare all'immagine iniziale, inserire una cassetta vuota nel registratore, e schiacciate il tasto S. Per caricare la vostra versione del gioco, prima di tutto cancellate il gioco delle Caverne di Doom, poi inserite il vostro nastro nel registratore e schiacciate il tasto L.

Comandi

o Barra di Comando -

H - Pausa

S - Ricominciare

G - Iniziare il gioco

Tastiera

Tasti di comando del cursore

LADIANWEISUNG

CTRL und gleichzeitig die kleine ENTER-Taste drücken

Bei der Erforschung des Planeten Unheil bist Du den Wachsoldaten des grausamen Herren der Finsternis in die Hände gefallen.

Tief unter der Oberfläche des Planeten hat man Dich in den Höhlen eingekerkert, aber Du denkst nur an Flucht. Aber bevor Du Deinen Plan verwirklichen kannst, mußt Du fünf über die Höhlen verteilte Schlüssel finden, von denen einer in drei Stücken ist.

Das wird nicht einfach sein, denn der Herr der Finsternis hat in den Höhlen Fallen gelegt und tausende seiner blutrünstigen Häscher gegen Dich in Marsch gesetzt.

Du bist unbewaffnet und mußt Deinen Verstand anwenden, wenn Du dem sicheren Tod auf Unheil entkommen willst.

Schirmeditor

Mit dem zum Spiel gehörenden Schirmeditor kannst Du die 30 Plätze sehen und ändern, indem Du eines der 256 vordefinierten Zeichen benutzt oder mit Hilfe des Zeicheneditors eigene Zeichen definierst.

Editormodus - Für Zugriff auf Schirmeditor E drücken

Der Cursor kann auf Druck der SHIFT- und CURSOR-Tasten oder mit dem Joystick bewegt werden. Zur Angabe des Zeichens FEUER-Knopf oder COPY-Taste drücken. Wenn ein Zeichen geändert werden soll, muß der Schirmeditor durch Druck auf C herangezogen werden. Innerhalb des Zeichenkastens bewegt man sich über die CURSOR-Tasten.

Zur Zeichenänderung FEUER-Knopf oder COPY-Taste drücken. ESCAPE führt zum Eröffnungsbild zurück.

Änderungen werden gespeichert, indem man zum Eröffnungsbild zurückkehrt, eine neue Kassette einlegt und S drückt. Die eigene Version des Spiels kann man laden, indem man zuerst "Unheilshöhlen" lädt, dann das eigene Band einlegt und L drückt.

Steuerung

oder Joystick

G - Start

H - Pause

S - Neustart

Tastatur:

CURSOR-Tasten

AMSTRAD
CAVES OF DOOM

· M A S T E R T R O N I C ·