

**Microïds**

**500<sup>cc</sup>  
GRAND PRIX**

CASSETTE FOR  
**AMSTRAD**® CPC/  
Schneider®



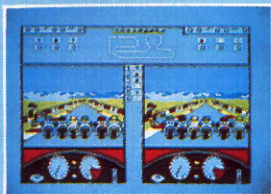
CASSETTE FOR

**AMSTRAD**® CPC/  
Schneider®

**Microïds**

**500<sup>cc</sup>  
GRAND PRIX**

# 500cc GRAND PRIX



500 cc Grand Prix is a simulation of the exciting and dangerous world of the international motorcycle racing championship, featuring a major circuit from each of 12 countries!

- Split screen – First-person perspective for both players
- One or two players
- Training or Competition mode
- Keyboard or joystick
- 4 or 5 computer controlled competitors

Will the first double motorcycle race simulator lead you to the World Championship?

© 1986 Microids. All Rights Reserved.  
Manufactured in the United Kingdom.

UQK 710



 **MICROÏDS**

**500<sup>CC</sup>**  
**GRAND PRIX**

Grand Prix 500cc ist eine Simulation der aufregenden, nerven-kitzelnden Atmosphäre des internationalen Motorradrennsports. Das Szenario bilden berühmte Ringe in zwölf verschiedenen Ländern.

Das Rennen kann von einem oder zwei Konkurrenten bestritten werden. Die rechte Bildschirmhälfte zeigt das rote, die linke das blaue Motorrad.

Jeder Spieler hat die Wahl zwischen Tastatur- und Joystick-Bedienung. Bei Verwendung von zwei Joysticks muß ein Amsoft JY1 oder etwas Vergleichbares eingesetzt werden, damit ein zweiter Joystick-Steckplatz verfügbar ist.

Jedes Rennen hat sechs Rennfahrer, wobei der Computer je nach Spielerzahl vier oder fünf Motorräder steuert.

Wer bei der Weltmeisterschaft mitmachen will, muß erst an allen zwölf Internationalen Grand Prix Ereignissen teilnehmen. Die Disketten-version verfügt über eine **SAVE** (Sichern) Option, mit der das Spiel nach jedem Grand Prix gestoppt und wieder aufgenommen werden kann.

Über die Trainings-Option können einzelne Ringe für Übungsfahrten ausgewählt werden.

Das Rennen endet, wenn alle Motorräder die Ziellinie erreicht haben. Drücken von **ESC** während einer Probefahrt bringt Sie zurück auf das Race/Training Menü; Drücken von **ESC** im Verlauf eines Rennens blendet das Championship (Wettkampf-) Hauptmenü ein.

## LADEANLEITUNG

### Starten des Spiels:

#### *SCHNEIDER CPC Diskette*

Vergewissern Sie sich, daß das Diskettenlaufwerk angewählt ist (Gerät rücksetzen oder den Befehl **|DISC** eingeben). Dann

RUN "GP" schreiben

ENTER drücken

#### *AMSTRAD CPC Kassette*

1. Computer rückstellen, d.h. entweder aus- und gleich wieder einschalten oder die Tasten **CTRL**, **SHIFT** und **ESC** alle gleichzeitig festhalten.

2. Besitzer von 664/6128 Modellen geben zunächst diesen Befehl ein:  
**|TAPE**, gefolgt von **ENTER**.

3. Kassette in die Datasette oder das Kassettengerät einlegen. Sicherstellen, daß das Band vollständig zurückgespult ist. Die **CTRL**-Taste festhalten und gleichzeitig die **ENTER**-Taste drücken. Dann die Anweisungen auf dem Bildschirm befolgen. Dies bewirkt ein automatisches Einlesen des Spiels.

Nach dem Laden der Titelseite erscheint eine Reihe von Menüs. Bitte drücken Sie die entsprechenden Tasten zur Auswahl der Spieloptionen.

Manche Erweiterungs-ROMs verhindern eine ordnungsgemäße Funktion des Spiels. Falls es einen Absturz erleidet, schalten Sie bitte alle Erweiterungs-ROMs, mit Ausnahme des Diskettenlaufwerks, aus. Bei einigen ROMs kann dies über einen speziellen Befehl geschehen; wenn dies nicht möglich ist, müssen sie effektiv für die Spieldauer entfernt werden.

## STEUERN DES MOTORRADS

Das Motorrad wird über fünf Steuerfunktionen (numeriert von 0 bis 4) manövriert, entweder einzeln oder paarweise. Welche das sind, ersehen Sie aus Tabelle 1. Tabelle 2 zeigt die Zuordnung jedes Paares (blaues und rotes Motorrad) zu den Joystick-Positionen bzw. den Tasten auf den verschiedenen Schneider-Tastaturen.

Zum Anlassen des Motorrads am Start bzw. nach einem Sturz in den ersten Gang gehen und Gas geben.

### TABELLE 1

#### STEUERFUNKTIONEN

1	Beschleunigen
2	Bremsen
1+0	Einen Gang höher schalten (4 Gang-Schaltung)
3+0	Einen Gang herunterschalten
2	Nach rechts lenken
2+0	Schnell nach rechts wenden
4	Nach links lenken
4+0	Schnell nach links wenden
ESC	Spiel stoppen und auf das Hauptmenü zurückkehren.

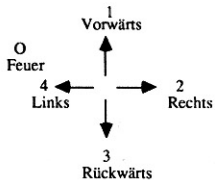
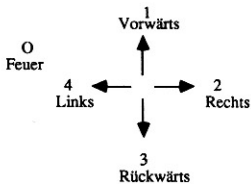
# TABELLE 2

## STEUERMANÖVER

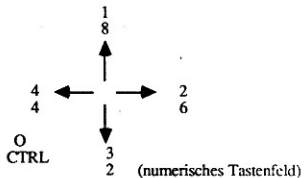
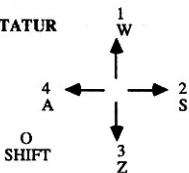
BLAUES MOTORRAD

ROTES MOTORRAD

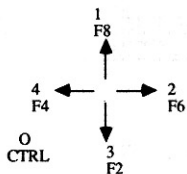
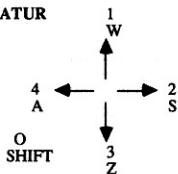
JOYSTICK



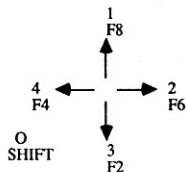
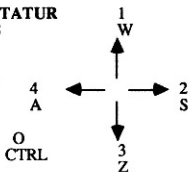
TASTATUR  
464



TASTATUR  
664



TASTATUR  
6128





# 500<sup>cc</sup> GRAND PRIX


UQK 710

© 1986 Microids. All Rights Reserved.

Amstrad

SIDE  
A

Manu-  
factured  
in the  
UK

 **microids**

Distributed  
by

**ACTIVISION**  
HOME COMPUTER SOFTWARE

WARNING: All rights of the producer and the owner of the work reproduced reserved. Un-authorized copying, hiring, lending, public performance, radio or TV broadcasting or diffusion of this cassette prohibited.