

Personajes de Shrek the Third™ en 3-D

Shrek

INSTRUCCIONES DE ARMADO

Tiempo: aproximadamente 15 minutos

Nivel: Medio



PREPARACIÓN

Materiales:

- Tijera o cuchilla X-ACTO
- Dos o más limpiapiipas
- Regla con filo de metal
- Cuchillo para untar
- Base de apoyo para cortar (opcional)

1 Recorta todas las piezas: Usando una regla como guía, desliza la parte de atrás del cuchillo de untar por las líneas de puntos.



2 Recorta las máscaras por el borde con una tijera o una cuchilla X-ACTO (si lo prefieres, puedes utilizar una base de apoyo para cortar).

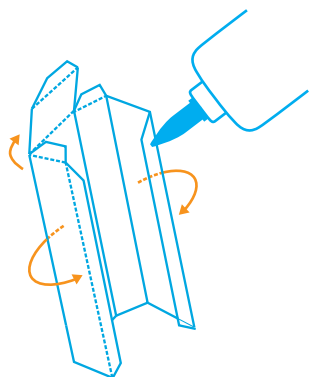


3 Con una cuchilla X-ACTO, perfora con cuidado sobre los círculos negros que están en las figuras. Recuerda que más tarde deberás pasar el limpiapiipas por estos agujeros.

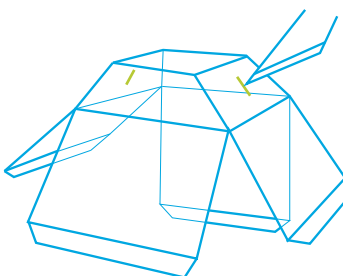


CÓMO ARMAR TU PERSONAJE

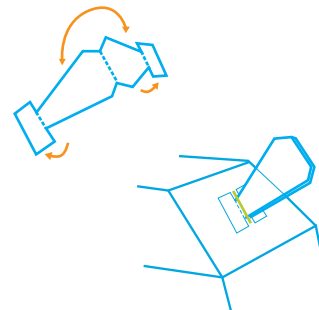
4 Dobra hacia adentro todas las lengüetas del torso y pégalas.



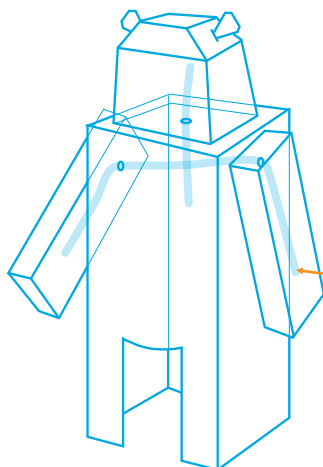
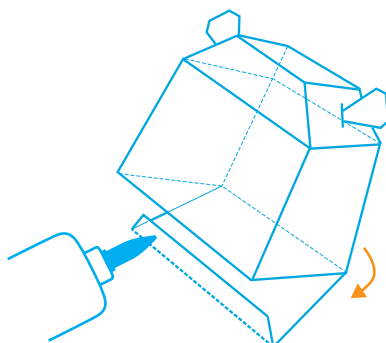
5 Corta sobre las marcas que están a los dos lados de la cabeza.



6 Dobra las orejas por la mitad y coloca las lengüetas dentro de las ranuras que has hecho a los lados de la cabeza (observa que la parte delantera de las orejas quede hacia delante). Dobra las lengüetas para asegurar las orejas en su lugar.



7 Pega todas las lengüetas de la cabeza en su sitio y deja secar el trabajo.



Limpia pipas

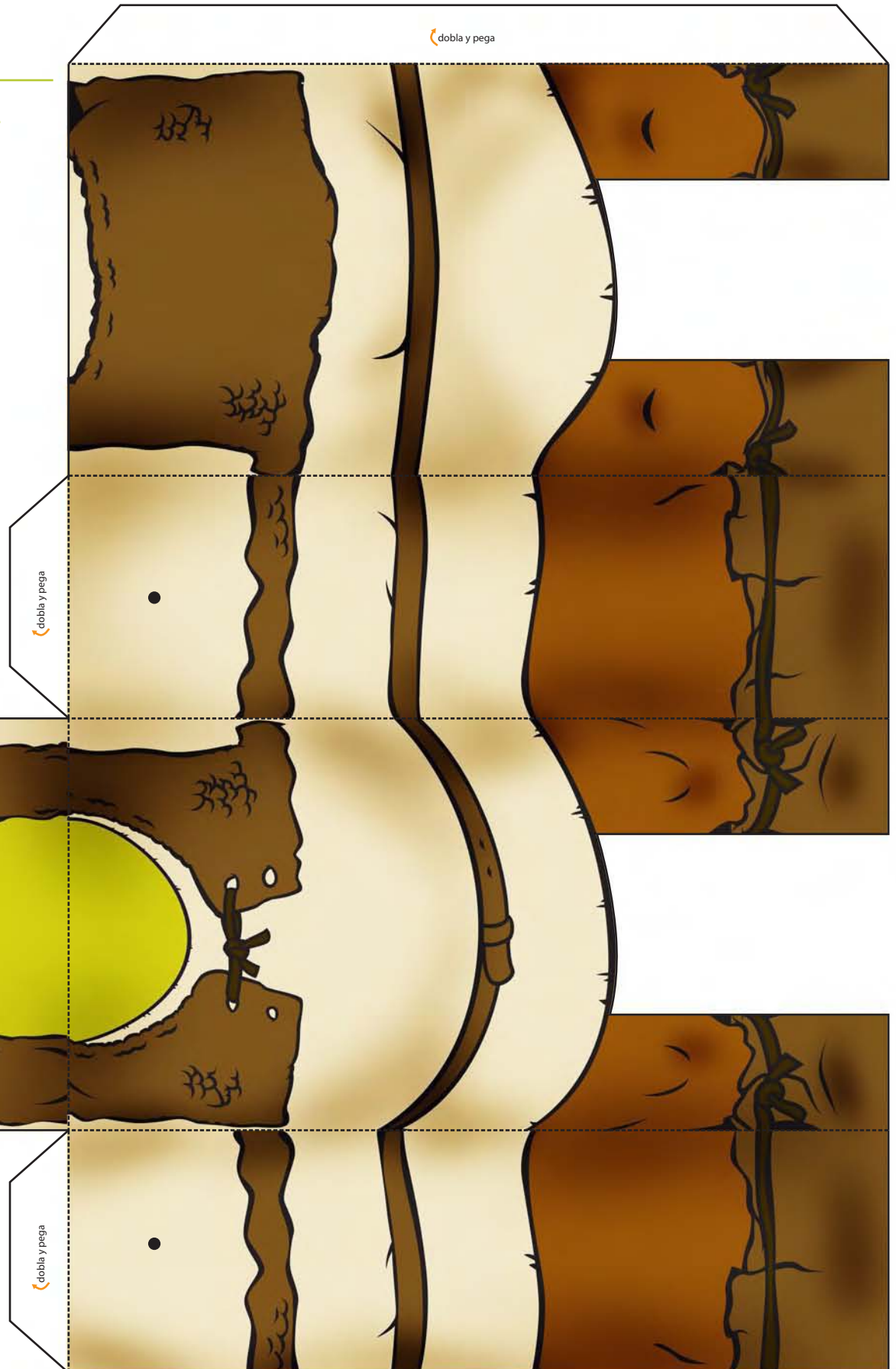
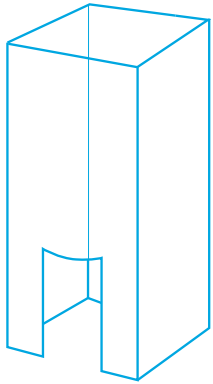
Guía para el montaje

1. Recorta el limpiapiipas en tres segmentos de dos pulgadas cada uno.
2. Coloca un segmento en la parte superior del torso y enhebra la cabeza en el extremo superior.
3. Coloca un segmento en cada lado torso y, luego, enhebra los brazos en cada uno de los extremos de los limpiapiipas.

CUERPO

Corta por la línea continua

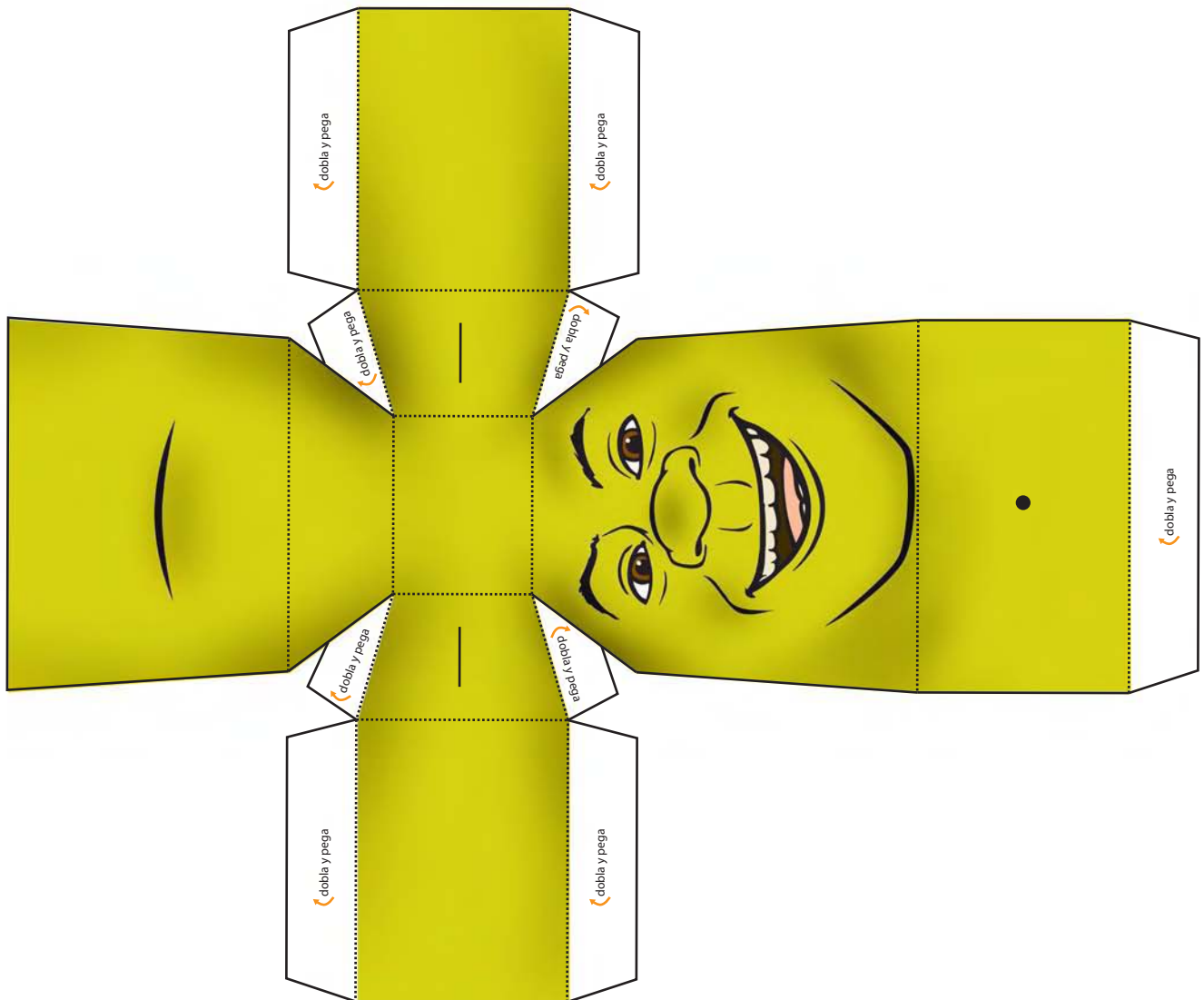
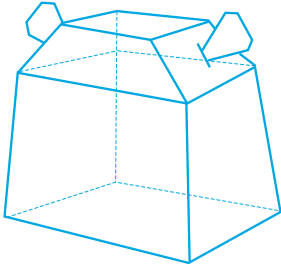
Marca y dobla por la línea de puntos



CABEZA Y OREJAS

Corta por la línea continua _____

Marca y dobla por la línea de puntos - - - - -



BRAZOS

Corta por la línea continua

Marca y dobla por la línea de puntos

