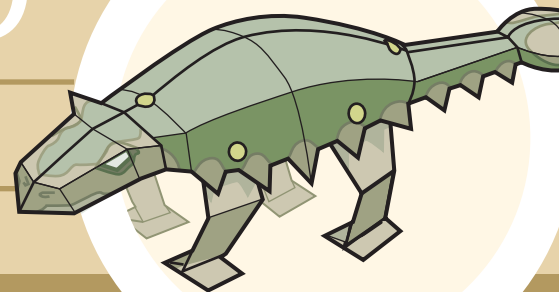


DINOSAURIO

INSTRUCCIONES PARA ARMAR

Tiempo para finalizar: Aproximadamente 30 minutos

Nivel de Dificultad: Iniciante



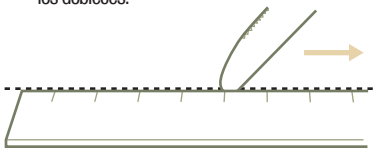
Instrucciones generales para armar

Completa estos dos primeros pasos antes de recortar las piezas.

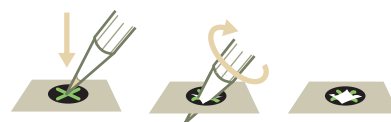
Materiales

- Tijeras
- Lápiz afilado
- Pegamento para todo uso
- Regla
- Cuchillo para untar
- 6 ganchos mariposa

- 1 Marca todas las piezas: usando una regla como guía, desliza la parte trasera del cuchillo para untar a lo largo de las líneas punteadas negras. Esto facilitará hacer los dobleces.

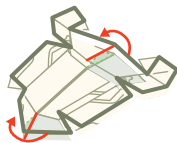


- 2 Con la punta afilada de un lápiz, perfora todas las cruces y haz girar el lápiz en el agujero.

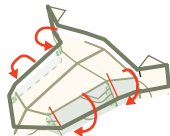


Instrucciones para armar la cabeza, el cuello, el caparazón y las patas

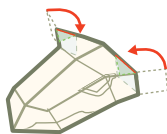
- 1 Dobra y pega las lengüetas del medio de la cabeza.



- 2 Dobra hacia abajo, y al mismo tiempo hacia adelante y hacia adentro, las lengüetas laterales de la cabeza. Pega las lengüetas.



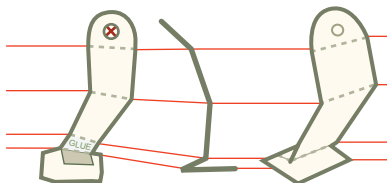
- 3 Dobra y pega las lengüetas posteriores de la cabeza.



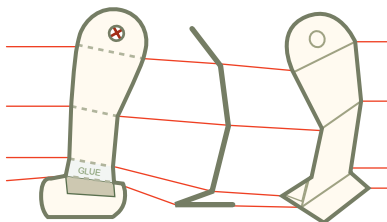
- 4 Coloca pegamento en la parte del cuello donde dice PEGAMENTO. Entonces, une luego el cuello a la cabeza.



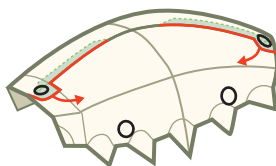
- 5 En cada pata, ponle pegamento a la lengüeta que dice PEGAMENTO y dóblala hacia la base de la pata. Presiona hasta que quede fija, entonces, dobla la pata.



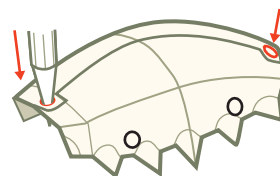
- 6 Dobra y pega las lengüetas a lo largo del centro del caparazón, poniéndolas sobre las áreas con la palabra PEGAMENTO.



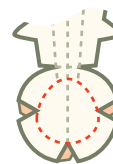
- 7 Después de que el pegamento se haya secado, vuelve a perforar con un lápiz afilado los agujeros en las lengüetas dobladas y pegadas.



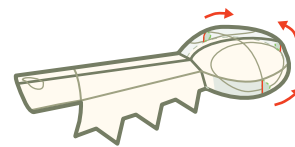
- 8 Asegúrate de que el final de la cola (en color rojo) también haya sido marcado.



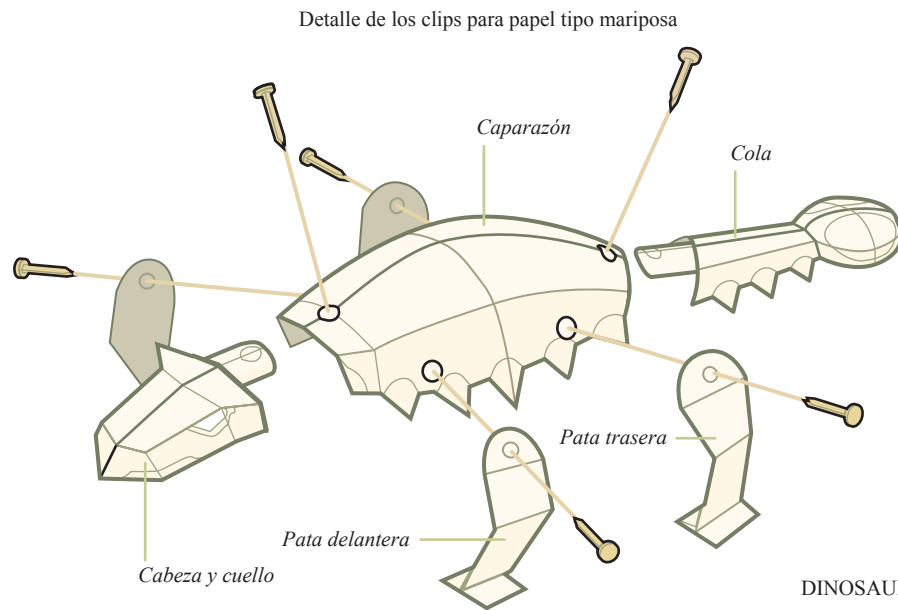
- 9 Dobra las lengüetas de la cola hacia abajo y pégalas.



- 10 Une todas las piezas armadas del Anquilosaurio usando clips para papel tipo mariposa.

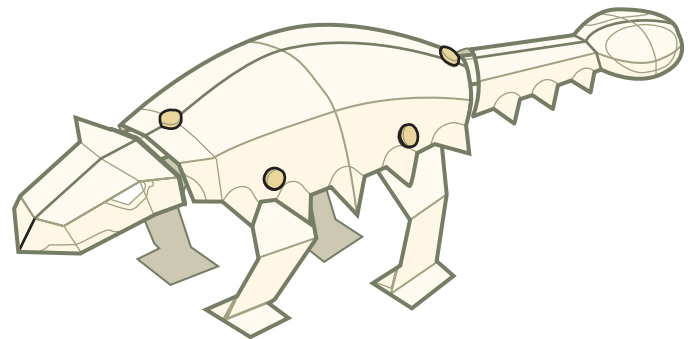


INSTRUCCIONES FINALES DE MONTAJE (armado final)



- 11 Tomando el diagrama de la izquierda como guía, une todas las piezas armadas del Anquilosaurio usando los 6 clips para papel tipo mariposa y como se muestra en la imagen.

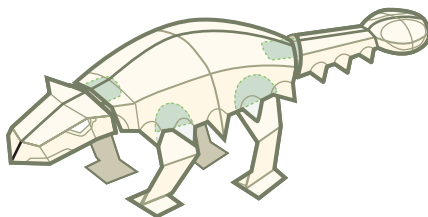
DINOSAURIO TOTALMENTE ARMADO



INSTRUCCIONES OPCIONALES PARA ARMAR

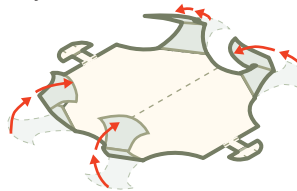
A Armado del Dinosaurio sin clips para papel tipo mariposa.

- 1 Recorta el caparazón "Solo con pegamento" que se encuentra en la página de Piezas opcionales. Dobra y pega las lengüetas a lo largo del centro del caparazón, poniendo las piezas que sobresalen sobre los recuadros con la palabra PEGAMENTO.
- 2 Ponle pegamento a las lengüetas de todas las piezas marcadas con cruces (el cuello, el caparazón, las patas y la cola) y pégalas a la parte inferior del caparazón.

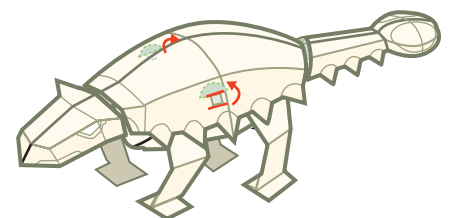
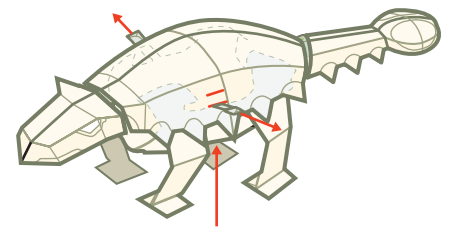
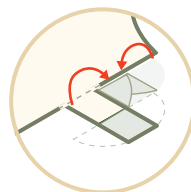


B Armado y unión el vientre opcional.

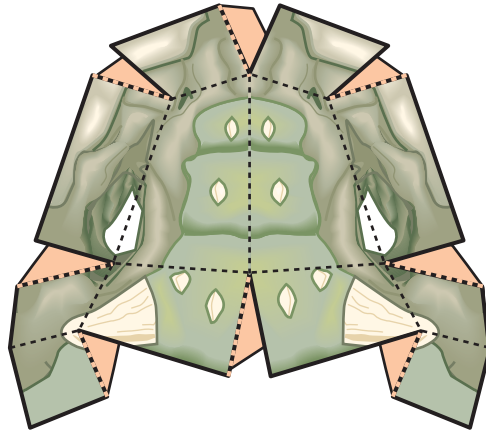
- 1 Recorta el vientre que se encuentra en la página de Piezas opcionales.
- 2 Dobra las lengüetas delanteras y traseras hacia arriba y hacia atrás.



- 3 Presiona el vientre hacia arriba por la parte de abajo del Anquilosaurio y pega cuatro lengüetas en el lugar marcado con las cruces. Pasa con mucho cuidado las lengüetas en forma de T a través de las ranuras laterales del caparazón tirando de ellas suavemente.



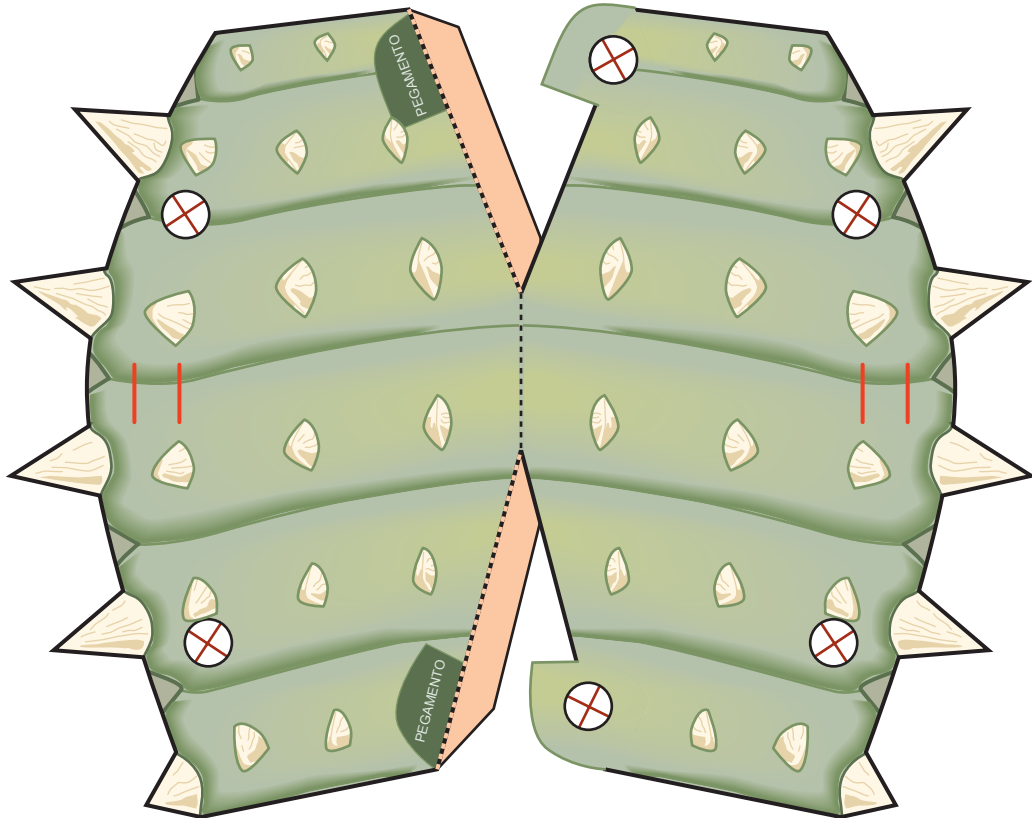
Cabeza



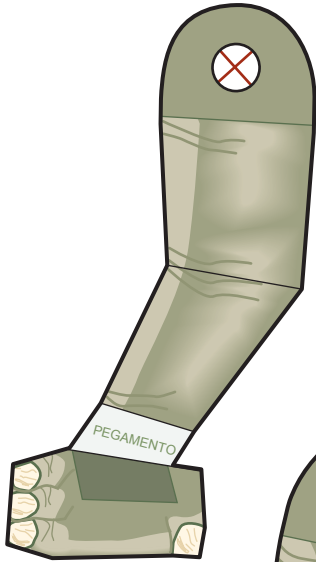
Cuello



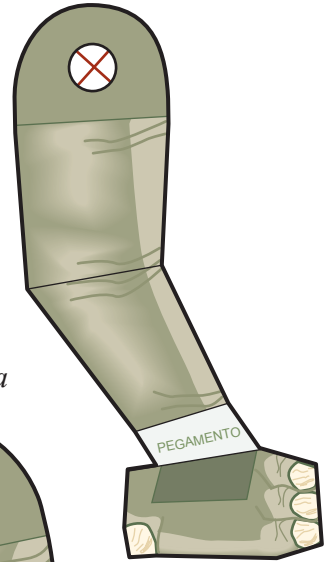
Caparazón



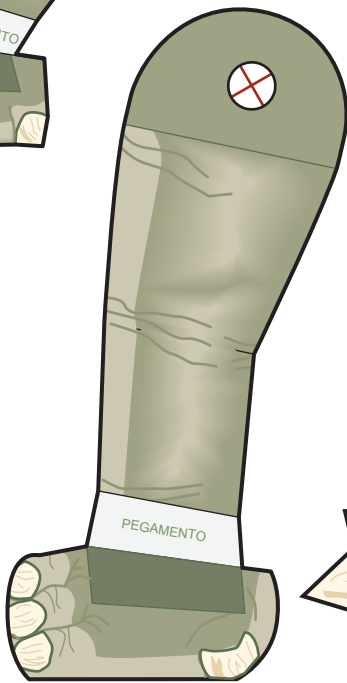
Pata delantera izquierda



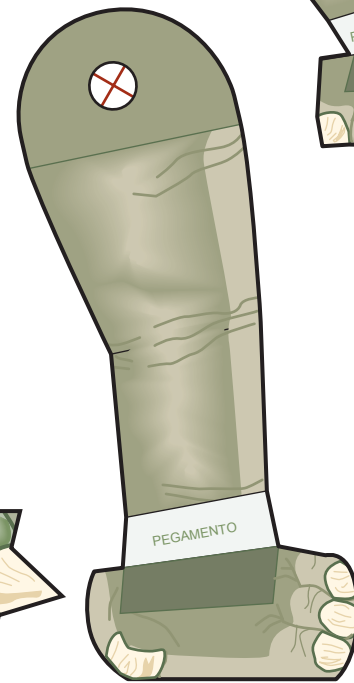
Pata delantera derecha



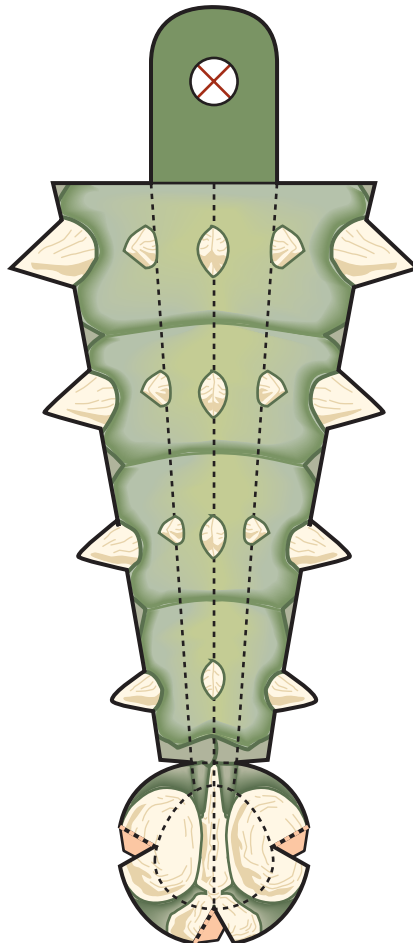
Pata trasera izquierda

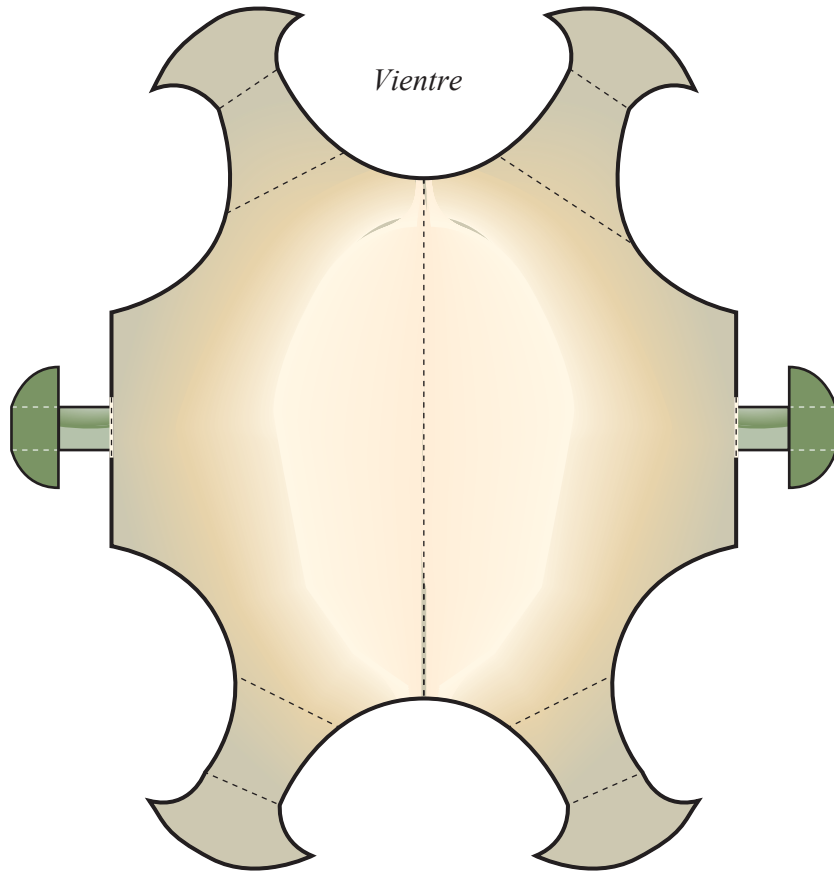


Pata trasera derecha



Cola





Pega solamente el caparazón

