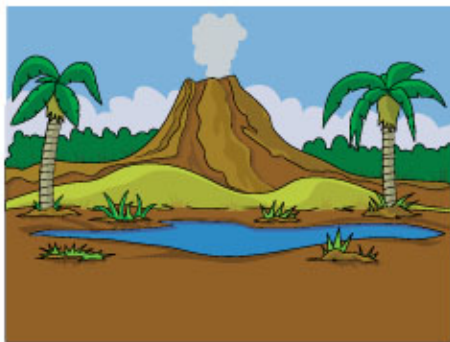


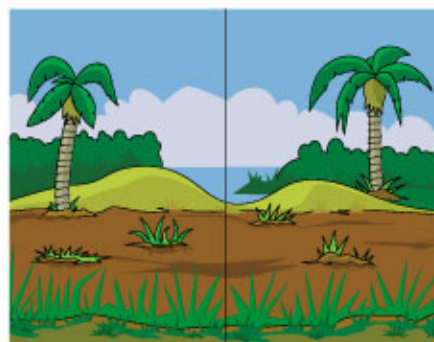


Instruções para o diorama dos dinossauros

1. Comece com uma caixa com aproximadamente 25 cm de comprimento e 20 cm de largura.
2. Com a caixa em pé em um dos lados do comprimento, meça a parte posterior para determinar o tamanho do cenário de fundo.
3. Faça os cenários laterais da mesma altura e recorte o meio para fazer um cenário para o lado esquerdo e um para o lado direito da caixa.
4. Meça a base da caixa e recorte o pedaço de terra de acordo.
5. Recorte os dinossauros e as plantas. Dobre as guias para trás e prenda na base utilizando cola ou fita dupla-face.



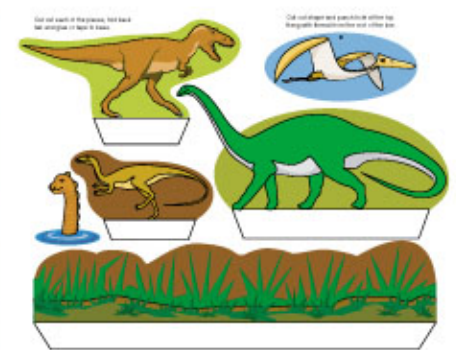
Cenário de fundo



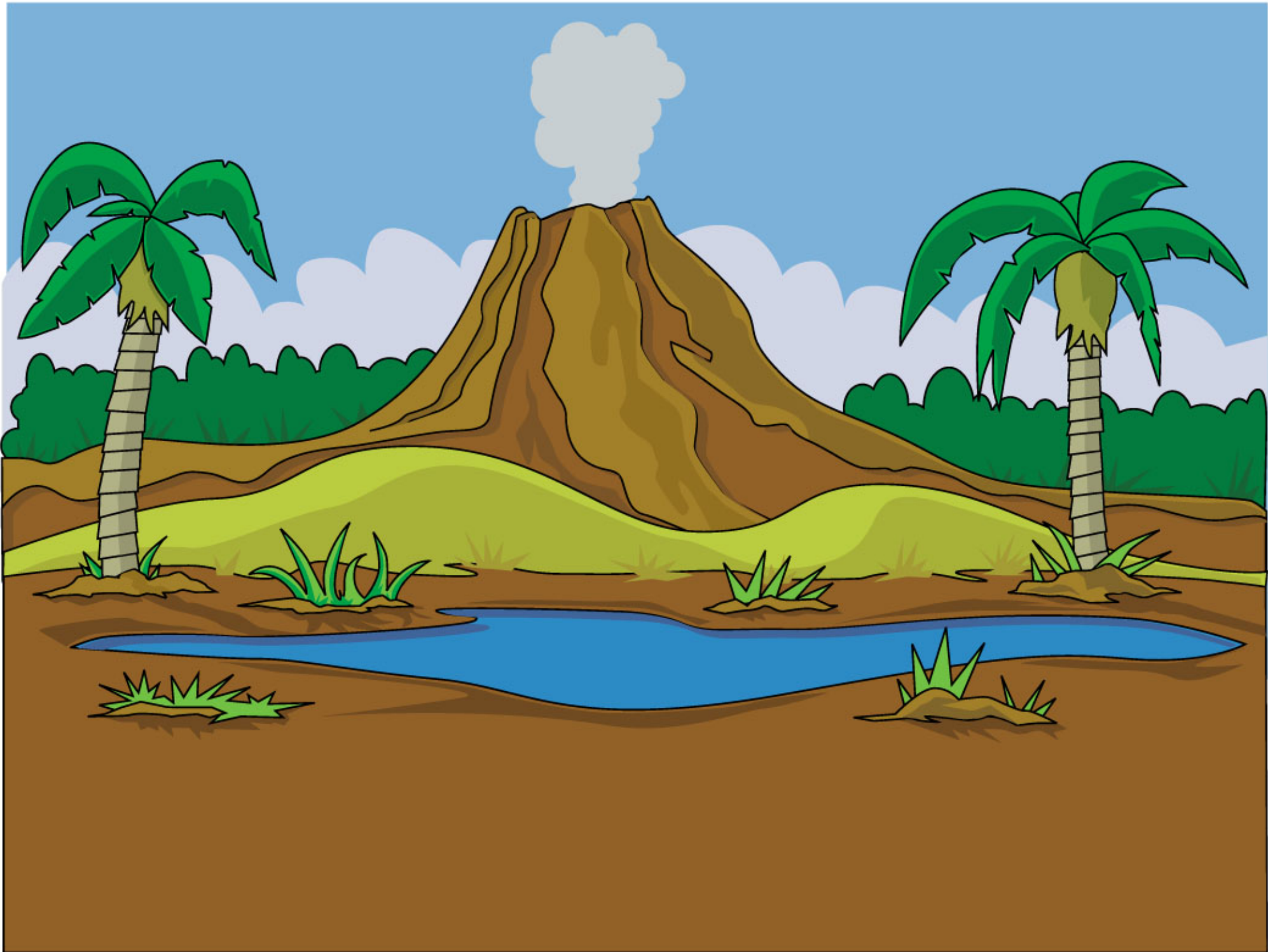
Cenários laterais

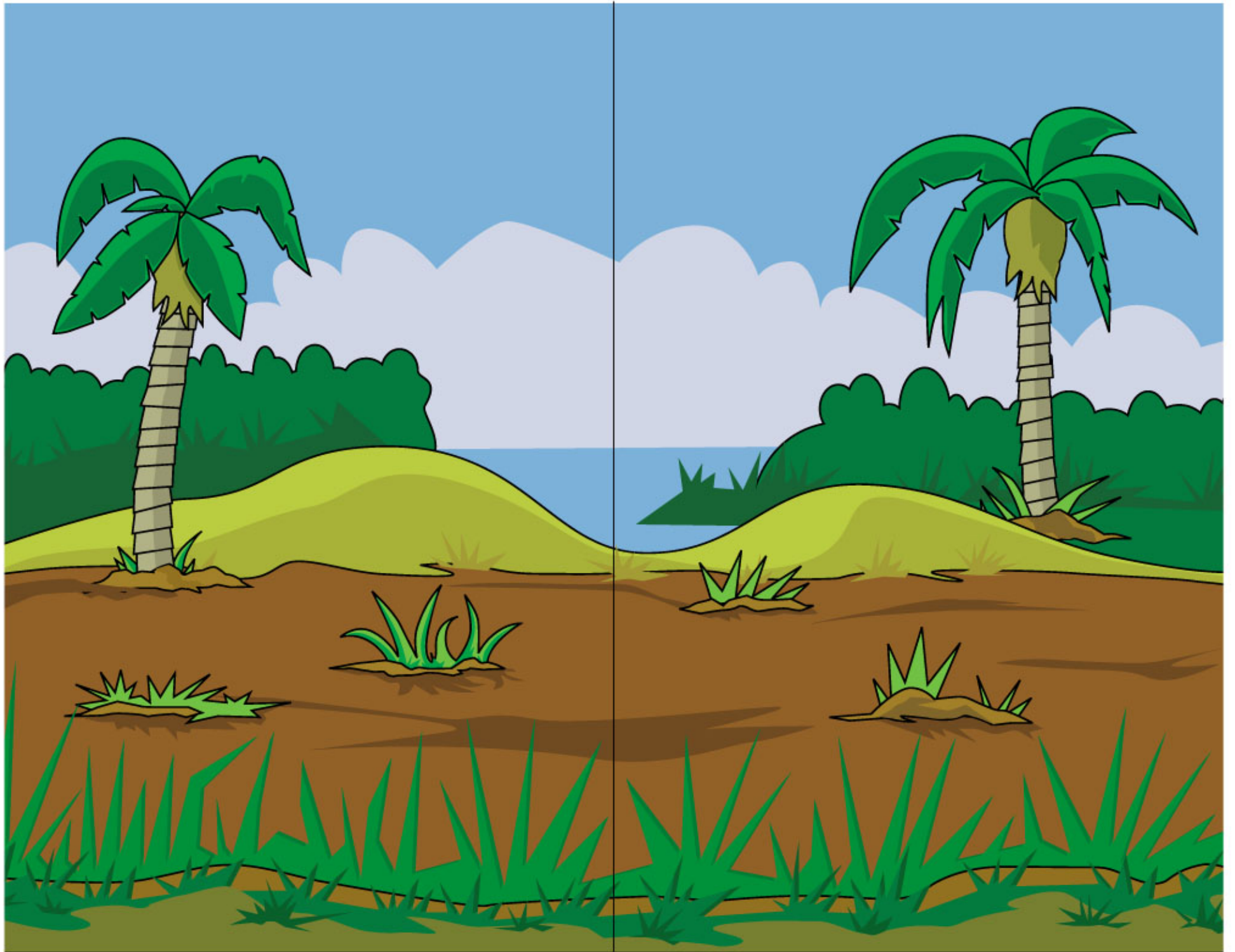


Terra



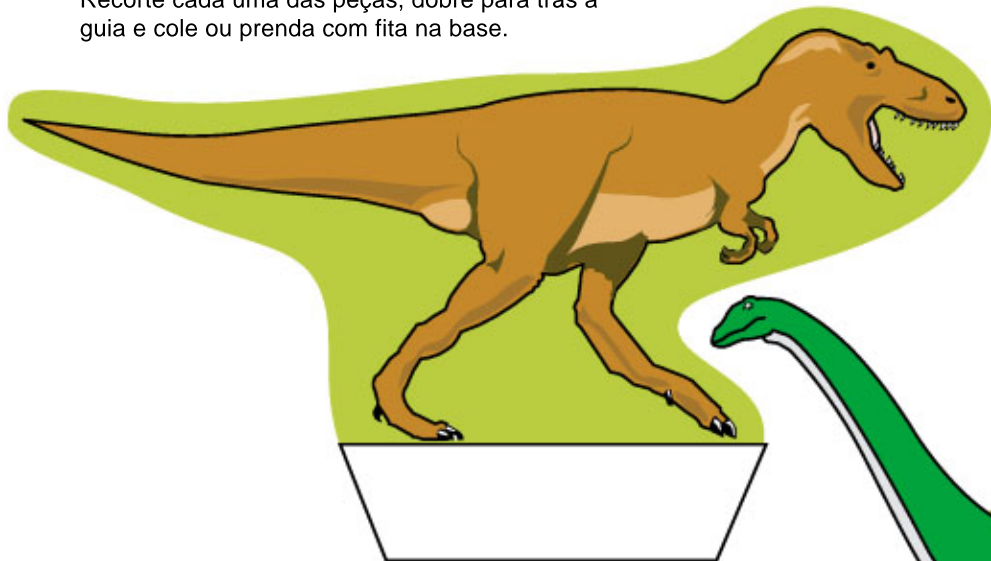
Peças







Recorte cada uma das peças, dobre para trás a guia e cole ou prenda com fita na base.



Recorte o formato e fure na parte superior. Pendure com linha a partir da parte superior da caixa.

