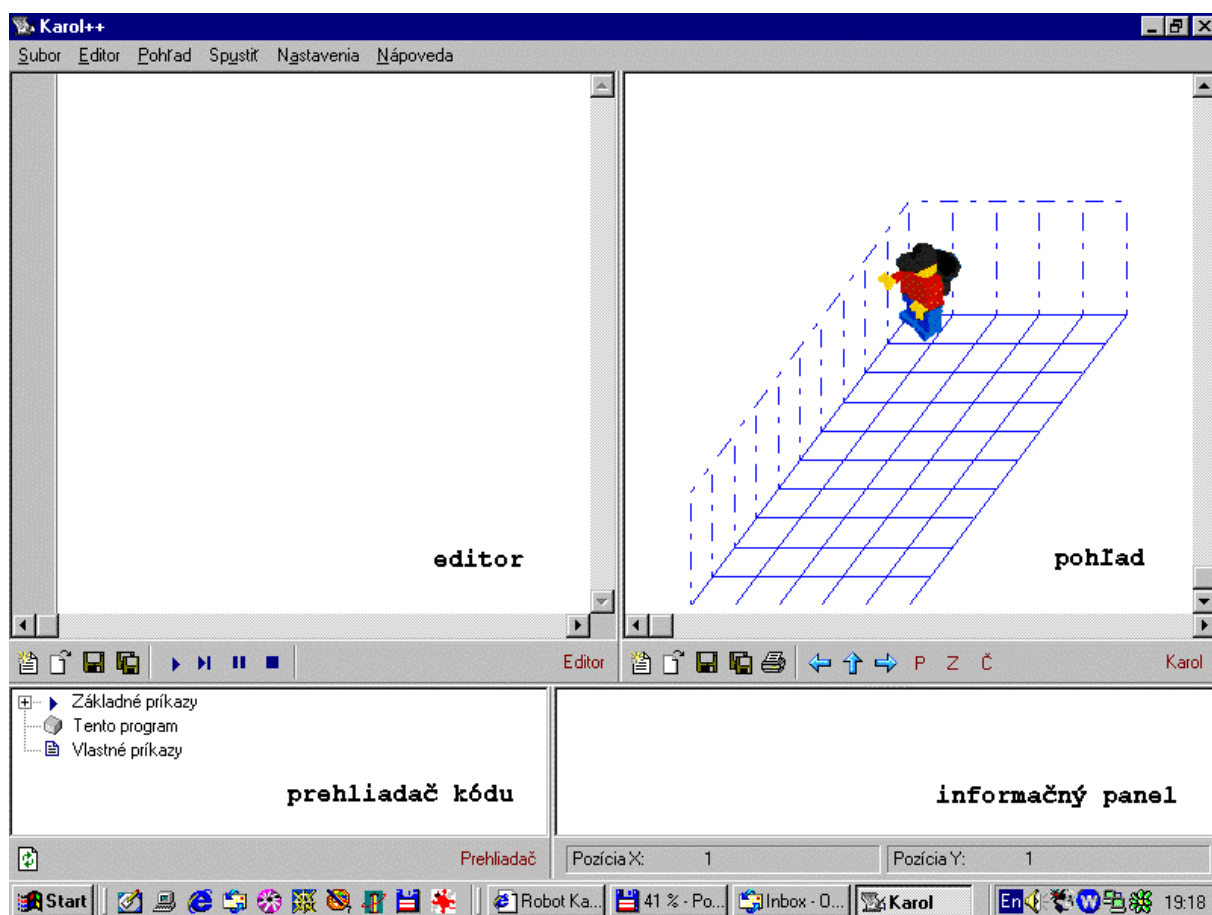


Prostredie

Robot Karol beží pod systémom Windows (32bitové verzie). Obsahuje štandardné prvky známe z iných aplikácií.



Hlavné okno Robota Karola++ obsahuje tieto časti:

Editor – zvýrazňuje syntax rezervovaných slov. Umožňuje rýchle písanie programu pomocou stlačenia klávesou Ctrl+Enter, po ktorom sa vysunie zoznam príkaz, kde stačí vybrať.

Ak napíšete začiatok niektorého rezervovaného slova (napríklad “opa”) a stlačíte Shift+Tab, tak sa slovo automaticky dopíše na: “opakuj | krat”.

Pohľad – v tomto okne vidíte Karla v miestnosti. Tu ho môžete ovládať aj priamo pomocou klávesnice. Kláves P položí tehlu, Z zoberie, O označí, D odznačí, C vyčistí miestnosť. Pohybujete sa pomocou šípiek klávesnice.

Prehliadač kódu – zobrazuje program v stromovej štruktúre.



Informačný panel – zobrazuje pozíciu Karola v miestnosti a chybové hlášky prekladaču.